

УТВЕРЖДАЮ
Заместитель Председателя Правительства
Курской области - министр природных
ресурсов Курской области
К.О.Поляков



ПЛАН
противопожарного обустройства лесов на территории
Обоянского лесничества
на период с 01 января 2024 по 31 декабря 2028 г.

О Г Л А В Л Е Н И Е

№ пп	Содержание	Стр.
1	Краткая характеристика лесничества	4
1.1.	Информация о лесорастительных зонах и лесных районах, лесистости, об общей площади лесов и ее распределении по целевому назначению, преобладающим породам, группам возраста, информация о делении по участковым лесничествам, распределении лесов по типам леса в разрезе участковых лесничеств, информация о лесопожарном зонировании, распределении площади лесов по классам природной пожарной опасности, характеристика пожароопасного сезона (начало, окончание, продолжительность по лесным зонам (лесным районам), виды лесных пожаров, их динамика, сезонные особенности, информация о динамике площадей, пройденных лесными пожарами, площадей погибших насаждений, информация о причинах возникновения лесных пожаров, информация об угрозе распространения пожаров (низкая, средняя, высокая)	4
1.2.	Информация о лесных участках, предоставленных в пользование, - характеристика лесохозяйственной деятельности на лесных участках, предоставленных в пользование (с указанием их местоположения), включая охрану лесов от пожаров, планируемые направления и объемы развития на срок действия плана	8
1.3.	Информация о состоянии противопожарного обустройства лесов (наличие объектов противопожарного обустройства лесов и оценка эффективности мероприятий по противопожарному обустройству лесов	11
2.	Проектируемые меры противопожарного обустройства лесов с учетом затрат на их выполнение	17
2.1.	Создание, содержание и эксплуатация лесных дорог, предназначенных для охраны лесов от пожаров	17
2.2.	Создание, содержание и эксплуатация посадочных площадок для самолетов и вертолетов, используемых в целях проведения авиационных работ по охране лесов от пожаров	17
2.3.	Прокладка просек, противопожарных разрывов, устройство противопожарных минерализованных полос	17
2.4.	Создание, содержание и эксплуатация пожарных наблюдательных пунктов (вышек, мачт, павильонов и других наблюдательных пунктов), пунктов сосредоточения противопожарного инвентаря	17
2.5.	Устройство пожарных водоемов и подъездов к источникам противопожарного водоснабжения	17

№ пп	Содержание	Стр.
2.6.	Проведение работ по гидромелиорации земель	17
2.7.	Снижение природной пожарной опасности лесов путем регулирования породного состава лесных насаждений	18
2.8.	Проведение профилактических контролируемых противопожарных выжиганий хвороста, лесной подстилки, сухой травы и других лесных горючих материалов, включая информацию об их территориальном размещении, площадных объемах, а также о мероприятиях по обеспечению безопасности выжиганий	18
2.9.	Прочистка просек, прочистка противопожарных минерализованных полос и их обновление	18
2.10.	Эксплуатация пожарных водоемов и подъездов к источникам водоснабжения	18
2.11.	Благоустройство зон отдыха граждан, пребывающих в лесах в соответствии со <u>статьей 11</u> Лесного кодекса Российской Федерации	18
2.12.	Установка и эксплуатация шлагбаумов, устройство преград, обеспечивающих ограничение пребывания граждан в лесах в целях обеспечения пожарной безопасности	18
2.13.	Создание и содержание противопожарных заслонов и устройство листовенных опушек	18
2.14.	Установка и размещение стендов и других знаков и указателей, содержащих информацию о мерах пожарной безопасности в лесах	18
2.15.	Объем и пообъектное распределение проектируемых мер в разрезе лесничеств с указанием квартала, выдела	21
2.16.	Календарный план выполнения мер	32
	ГРАФИЧЕСКАЯ ЧАСТЬ плана противопожарного обустройства лесов на территории лесничества	57
1.	Обзорная карта-схема по принадлежности граничащих территорий	58
2.	Карта-схема погибших и поврежденных лесов	59
3.	Карта-схема природной пожарной опасности лесов	60
4.	Карта-схема лесопожарного зонирования лесничества	61
5.	Карта-схема лесопожарных рисков на территории лесничества	62
6.	Карта-схема размещения лесных дорог	63
7.	Карта-схема противопожарного обустройства лесничества (с указанием объектов противопожарного обустройства в разрезе участковых лесничеств)	64

I. Краткая характеристика лесничества

1.1. Обоянское лесничество министерства природных ресурсов Курской области расположено в южной части Курской области на территории Обоянского и Медвенского административных районов. Пространственное размещение территории лесничества представлено на карте-схеме размещения лесных дорог и принадлежности, прилегающих к лесам Обоянского лесничества территорий, приведенной в графической части плана противопожарного обустройства лесов на территории лесничества (далее – план).

Площадь Обоянского лесничества составляет 16477 га в том числе: Медвенское участковое лесничество 5426 га, Обоянское участковое лесничество 5839 га, Рыбино-Будское участковое лесничество 5212 га. Лесничество относится к лесостепной зоне, лесостепному району Европейской части Российской Федерации. Преобладающий по лесничеству тип леса ДБСВ - Дубняк байрачный свежий. Лесистость муниципальных районов на территории которых расположен лесной фонд, составляет в среднем 8 %.

Анализ предыдущего стандартного климатического ряда (2000-2012 года) указывает на небольшую повторяемость высокой пожарной опасности на территории лесничества в конце апреля (26%), начале мая (21%). В остальные месяцы повторяемость уменьшается и составляет для июня 0%, июля -0 %, и возрастает к концу августа (26%).

В период с 2021 по 2023 годы лесных пожаров на территории Обоянского лесничества не допущено.

Подробная информация о лесорастительных зонах и лесных районах, лесистости, об общей площади лесов и ее распределении по целевому назначению, преобладающим породам, группам возраста, информация о делении по участковым лесничествам, распределении лесов по типам леса в разрезе участковых лесничеств, информация о лесопожарном зонировании, распределении площади лесов по классам природной пожарной опасности, характеристика пожароопасного сезона (начало, окончание, продолжительность по лесным зонам (лесным районам), виды лесных пожаров, их динамика, сезонные особенности, информация о динамике площадей, пройденных лесными пожарами, площадей погибших насаждений, информация о причинах возникновения лесных пожаров, информация об угрозе распространения пожаров (низкая, средняя, высокая) отражена в **Таблице 1.1**.

Карта-схема распределения лесов Обоянского лесничества по лесопожарным рискам приведена в графической части плана.

Карта-схема распределения погибших и поврежденных насаждений на территории Обоянского лесничества по лесопожарным рискам приведена в графической части плана.

Таблица 1.1.

№ пп	Наименование участкового лесничества	Лесорастительная зона и лесной район	Лесистость, %	Площадь												Информация о лесопожарном зонировании	
				земельного фонда всего	Целевое назначение лесов			По преобладающим породам			Группам возраста						
					Защитные	Эксплуатационные	Резервные	Хвойные	Твердолиственные	Мягколиственные	Молодняки	Средневозрастные	Приспевающие	Спелые	Перестойные		
А	1	2	3	4	5	6	7	8	9	10	11	12	13	14	15	16	
1	Медвенское	лесостепная зона и лесостепной район европейской части Российской Федерации	8,00	5426,00	5426,0			150,00	4243,00	680,00	481,00	2459,00	915,00	1117,00	64,00	зона наземного обнаружения и тушения лесных пожаров	
2	Рыбино-Будское	лесостепная зона и лесостепной район европейской части Российской Федерации	8,00	5212,00	5212,0			120,00	4237,00	477,00	559,00	2544,00	471,00	1232,00	49,00	зона наземного обнаружения и тушения лесных пожаров	

№ пп	Наименование участка лесничества	Лесорастительная зона и лесной район	Лесистость, %	Площадь												Информация о лесопожарном зонировании	
				земель лесного фонда всего	Целевое назначение лесов			По преобладающим породам			Группам возраста						
					Защитные	Эксплуатационные	Резервные	Хвойные	Твердолиственные	Мягколиственные	Молодняки	Средневозрастные	Приспевающие	Спелые	Перестойные		
А	1	2	3	4	5	6	7	8	9	10	11	12	13	14	15	16	
3	Обоянское	лесостепная зона и лесостепной район европейской части Российской Федерации	8,00	5839,00	5839,00			568,00	4285,00	570,00	653,00	2658,00	625,00	1552,00	26,00	зона наземного обнаружения и тушения лесных пожаров	

Продолжение Таблицы 1.1.

№ пп	Наименование участка лесничества	распределении площади лесов по классам природной пожарной опасности					Характеристика пожароопасного сезона			Лесные пожары						Динамика площадей пройденной лесными пожарами , га					Динамика площадей погибших насаждений					Информация об угрозе распространения лесных пожаров		
		I	II	III	IV	V	Дата начала	Дата окончания	Продолжительность	Виды	Количество лесных пожаров (динамика)			Сезонные особенности	Основные причины возникновения	2019	2020	2021	2022	2023	2019	2020	2021	2022	2023	низкая	средняя	высокая
											2021	2022	2023															
A	1	17	18	19	20	21	22	23	24	25	26	27	28	29	30	31	32	33	34	35	36	37	38	39	40	41	42	43
1	Медвенское			3625,00	1636	165	10.апр	26.окт	6,5																9,2	282	5144	
2	Рыбино-Будское	39,00	185,00	4896,00	92		10.апр	26.окт	6,5																		5173	39
3	Обоянское	403,00	79,00	5085,00	153	119	10.апр	26.окт	6,5																5,2	110	5192	537

1.2. На территории Обоянского лесничества действуют девять договоров аренды лесных участков на площади 14104,9 га:

- Общество с ограниченной ответственностью "Дубрава - Инфо", является арендатором лесных участков общей площадью 6330,9 га для осуществления видов деятельности в сфере заготовки древесины в Обоянском и Рыбино-Будском участковых лесничествах.
- ИП глава КФХ Жигулина Любовь Петровна, является арендатором лесного участка площадью 4931 га для осуществления видов деятельности в сфере заготовки древесины в Медвенском участковом лесничестве.
- ИП Лысиков Михаил Владимирович, является арендатором лесного участка площадью 1804,1 га для осуществления видов деятельности в сфере заготовки древесины в Обоянском и Рыбино-Будском участковых лесничествах.
- Локтионов Александр Николаевич, является арендатором лесного участка площадью 0,3 га для осуществления рекреационной деятельности в Рыбино-Будском участковом лесничестве.
- ИП Пикус В.С. является арендатором лесного участка площадью 1038,6 га для осуществления видов деятельности в сфере заготовки древесины в Рыбино-Будском участковом лесничестве.

Мероприятия по охране лесов от пожаров, такие как:

- лесные дороги, предназначенные для охраны лесов от пожаров (создание, содержание и эксплуатация);
- прокладка просек, противопожарных разрывов, устройство противопожарных минерализованных полос;
- проведение работ по гидромелиорации земель;
- снижение природной пожарной опасности лесов путем регулирования породного состава лесных насаждений;
- благоустройство зон отдыха граждан, пребывающих в лесах;
- эксплуатация пожарных водоемов и подъездов к источникам водоснабжения;
- создание и содержание противопожарных заслонов и устройство лиственных опушек - не предусмотрены проектами освоения лесов арендаторов лесных участков.

Информация о лесных участках, предоставленных в пользование - характеристика лесохозяйственной деятельности на лесных участках, предоставленных в пользование (с указанием их местоположения), включая охрану лесов от пожаров, планируемые направления и объемы развития на срок действия плана по Обоянскому лесничеству отражена в **Таблице 1.2.**

Таблица 1.2.

№ п/п	Наименование участкового лесничества	Наименование лесопользователя	Местоположение (квартал, выдел)	Площадь лесного участка, га	Вид использования лесов	Мероприятия по охране лесов от пожаров ежегодно на срок действия плана						
						прокладка просек, противопожарных разрывов, устройство противопожарных минерализованных полос)	создание, содержание и эксплуатация пожарных наблюдательных пунктов (вышек, мачт, павильонов и других наблюдательных пунктов), пунктов сосредоточения противопожарного инвентаря	проведение профилактических контролируемых противопожарных выжиганий хвороста, лесной подстилки, сухой травы и других лесных горючих материалов, включая информацию об их территориальном размещении, площадных объемах, а также о мероприятиях по обеспечению безопасности выжиганий)	прочистка просек, прочистка противопожарных минерализованных полос и их обновление	благоустройство зон отдыха граждан, пребывающих в лесах в соответствии со статьей 11 Лесного кодекса Российской Федерации)	установка и эксплуатация шлагбаумов, устройство преград, обеспечивающих ограничение пребывания граждан в лесах в целях обеспечения пожарной безопасности	установка и размещение стендов и других знаков и указателей, содержащих информацию о мерах пожарной безопасности в лесах
						км	шт.	га	км	шт	шт	шт
А	1	2	3	4	5	6	7	8	9	10	11	12
1	Медвенское	ИП глава КФХ Жигулина Л.П. б/н 09.04.2010 г.	кв1-163	4931	заготовка древесины	0,5	1	0,5	12,8		1	1
2	Рыбино-Будское	ИП Пикус В.С. Договор от 11.06.2009 г.	кв. 85-105	1038,6	заготовка древесины	1,5	1		10,5		1	1
3	Рыбино-Будское	ИП Лысков М.В. договор от 19.02.2010 г.	кв. 24, кв. 26 - 28 кв. 69-80 кв. 106-114	1181	заготовка древесины		1		5,6		1	1
4	Обоянское	ИП Лысков М.В. договор от 19.02.2010 г.	кв 50-60	626	заготовка древесины							
5	Обоянское	ООО "Дубрава- Инфо" договор от 11.06.2009 г.	кв. 1-22, 24-29, 32- 36, 42-47, 71-72, 77-82	1951,7	заготовка древесины		1		6,6		1	
6	Обоянское	ООО "Дубрава- Инфо" договор от 31.08.2010 г.	кв30, 31, 61-64, 73- 76, 83-89, 117-122	1138	заготовка древесины				4,5		1	1

№ п/п	Наименование участкового лесничества	Наименование лесопользователя	Местоположение (квартал, выдел)	Площадь лесного участка, га	Вид использования лесов	Мероприятия по охране лесов от пожаров ежегодно на срок действия плана						
						прокладка просек, противопожарных разрывов, устройство противопожарных минерализованных полос)	создание, содержание и эксплуатация пожарных наблюдательных пунктов (вышек, мачт, павильонов и других наблюдательных пунктов), пунктов сосредоточения противопожарного инвентаря	проведение профилактических контролируемых противопожарных выжиганий хвороста, лесной подстилки, сухой травы и других лесных горючих материалов, включая информацию об их территориальном размещении, площадных объемах, а также о мероприятиях по обеспечению безопасности выжиганий)	прочистка просек, прочистка противопожарных минерализованных полос и их обновление	благоустройство зон отдыха граждан, пребывающих в лесах в соответствии со статьей 11 Лесного кодекса Российской Федерации)	установка и эксплуатация плаглауомов, устройство преград, обеспечивающих ограничение пребывания граждан в лесах в целях обеспечения пожарной безопасности	установка и размещение стендов и других знаков и указателей, содержащих информацию о мерах пожарной безопасности в лесах
						км	шт.	га	км	шт	шт	шт
7	Рыбино-Будское	ООО "Дубрава-Инфо" договор от 31.08.2010 г.	кв15,17,18,20-23,39,40,47-56,67,115	1218,3	заготовка древесины							
8	Обоянское	Локтионов А.Н. договор от 24.07.2009 г.	кв. 121 выд.1	0,3	рекреация		1					
9	Рыбино-Будское	ООО "Дубрава-Инфо" договор от 28.05.2010 г.	кв.1-6	347	заготовка древесины							
10	Рыбино-Будское	ООО "Дубрава-Инфо" договор от 09.12.2014 г.	кв.7-14,16,19,25,29-38,41-46,57-66,68	820	заготовка древесины							
11	Обоянское	ООО "Дубрава-Инфо" договор от 09.12.2014 г.	кв. 23,39-41,48,65-70,107-114	855	заготовка древесины							
	ИТОГО			14104,9		2	5	0,5	40		5	4

\

1.3. Мероприятия и объекты противопожарного обустройства на территории Обоянского лесничества соответствуют ГОСТ Р 57972-2017, утвержденному приказом Федерального агентства по техническому регулированию и метрологии от 21 ноября 2017 г. № 1792-ст.

К объектам противопожарного обустройства лесов относятся:

- дороги, предназначенные для охраны лесов от пожаров, дороги противопожарного назначения;
- посадочные площадки для самолетов, вертолетов, используемых в целях проведения авиационных работ по охране и защите лесов;
- искусственные и естественные противопожарные барьеры, в том числе противопожарные разрывы, заслоны, минерализованные полосы, канавы, просеки и пожароустойчивые опушки, полосы, очищенные от пожароопасных сухой травяной растительности, валежа, хвороста, кустарниковой растительности;
- пожарные наблюдательные пункты, включая вышки, мачты, павильоны и другие наблюдательные пункты;
- пункты сосредоточения противопожарного инвентаря;
- пожарные водоемы и подъезды к источникам противопожарного водоснабжения;
- лесоосушительные сети, включая шлюзы, временные плотины, дороги, предназначенные для проведения работ по гидромелиорации, в целях обеспечения благоприятного противопожарного режима в лесах;
- участки, предназначенные для проведения профилактического контролируемого противопожарного выжигания хвороста, лесной подстилки, сухой травы и других лесных горючих материалов;
- зоны отдыха граждан, пребывающих в лесах, в том числе места для отдыха и курения в лесу, площадки для стоянок туристов, смотровые площадки и площадки для стоянки автотранспорта;
- шлагбаумы, преграды, обеспечивающие ограничение пребывания граждан в лесах в целях обеспечения пожарной безопасности;
- стенды и другие знаки, указатели, содержащие информацию о мерах пожарной безопасности в лесах.

Мероприятия по противопожарному обустройству лесов – это система организационных, технических и лесоводственных мероприятий, направленных на предупреждение лесных пожаров, снижение степени пожарной опасности, повышение пожароустойчивости лесов, обнаружение пожаров в начале их развития и их ликвидацию.

В соответствии с Лесным кодексом России, противопожарное обустройство лесов является одним из видов деятельности по предупреждению лесных пожаров.

Меры противопожарного обустройства лесов включают в себя:

- строительство, реконструкцию и эксплуатацию лесных дорог, предназначенных для охраны лесов от пожаров;

- строительство, реконструкцию и эксплуатацию посадочных площадок для самолетов, вертолетов, используемых в целях проведения авиационных работ по охране и защите лесов;
- прокладку просек, противопожарных разрывов, устройство противопожарных минерализованных полос;
- строительство, реконструкцию и эксплуатацию пожарных наблюдательных пунктов (вышек, мачт, павильонов и других наблюдательных пунктов), пунктов сосредоточения противопожарного инвентаря;
- устройство пожарных водоемов и подъездов к источникам противопожарного водоснабжения;
- проведение работ по гидромелиорации;
- снижение природной пожарной опасности лесов путём регулирования породного состава лесных насаждений и проведения санитарно-оздоровительных мероприятий;
- проведение профилактического контролируемого противопожарного выжигания хвороста, лесной подстилки, сухой травы и других лесных горючих материалов;
- иные определенные Правительством Российской Федерации меры.

На территории Обоянского лесничества запроектированы следующие мероприятия:

- устройство противопожарных минерализованных полос - 4,0 км.
- прочистка противопожарных минерализованных полос и их обновление - 200,0 км;
- строительство, реконструкция и эксплуатация пунктов сосредоточения противопожарного инвентаря - 6 шт;
- установка и эксплуатация шлагбаумов, преград, обеспечивающих ограничение пребывания граждан в лесах в целях обеспечения пожарной безопасности - 15 шт;
- проведение профилактического контролируемого противопожарного выжигания хвороста, лесной подстилки, сухой травы и других лесных горючих материалов - 3,0га;
- благоустройство зон отдыха граждан, пребывающих в лесах - 3 шт;
- установка и размещение стендов, знаков и указателей, содержащих информацию о мерах пожарной безопасности в лесах - 17 шт.

Информация о состоянии противопожарного обустройства лесов (наличие объектов противопожарного обустройства лесов и оценка эффективности мероприятий по противопожарному обустройству лесов) по Обоянскому лесничеству в разрезе участковых лесничеств отражена в **Таблице 1.3.**

Карта-схема пространственного размещения объектов противопожарного обустройства лесов на территории Обоянского лесничества приведена в графической части плана.

Таблица 1.3.

№п/п	Наименование участкового лесничества	Наименование объекта противопожарного обустройства лесов в том числе в соответствии с национальным стандартом Российской Федерации ГОСТ Р 57972-2017	Местоположение (квартал, выдел)	Объем	Ед. изм.	Примечание
А	1	2	3	4	5	6
1	Медвенское	Искусственные и естественные противопожарные барьеры, в том числе противопожарные разрывы, заслоны, минерализованные полосы, канавы, просеки и пожароустойчивые опушки, полосы, очищенные от пожароопасных сухой травяной растительности, валежа, хвороста, кустарниковой растительности	кв. 8 выд. 1,4	0,9	км	удовлетворительное
1.1.	Медвенское		кв. 64 выд. 8,13,21	7,2	км	удовлетворительное
1.2.	Медвенское		кв. 87 выд. 7,10,11	3,6	км	удовлетворительное
1.3.	Медвенское		кв. 139 выд. 3	1,6	км	удовлетворительное
1.4.	Рыбино-Будское		кв. 90 выд. 7,9,10	6,8	км	удовлетворительное
1.1.5.	Рыбино-Будское		кв. 97 выд. 11,12	3,2	км	удовлетворительное
1.1.6.	Рыбино-Будское		кв. 105 выд. 10,15	2	км	удовлетворительное
1.7.	Рыбино-Будское		кв. 24 выд. 5,8	0,4	км	удовлетворительное
1.8.	Рыбино-Будское		кв. 26 выд. 1,2,47,62	1,6	км	удовлетворительное
1.9.	Рыбино-Будское		кв. 28 выд. 5,6	1,2	км	удовлетворительное
1.10.	Рыбино-Будское		кв. 120 выд. 1,3,4,5	12,6	км	удовлетворительное
1.11.	Рыбино-Будское		кв. 122 выд. 1,2	3,9	км	удовлетворительное
1.12.	Обоянское		кв. 52 выд. 5,6,7	2,4	км	удовлетворительное
1.13.	Обоянское		кв. 28 выд. 6,11,15,16,21,26	5,4	км	удовлетворительное
1.14.	Обоянское		кв. 29 выд. 14	1,2	км	удовлетворительное
1.15.	Обоянское		кв. 31 выд. 4,9	4,5	км	удовлетворительное
1.16.	Обоянское		кв. 93 выд. 1,4	9	км	удовлетворительное
1.17.	Обоянское		кв. 95 выд. 1,3,5,6,8,9,10,11,12,13,16,17,28,33	51,7	км	удовлетворительное
1.18.	Обоянское		кв. 97 выд. 6,14,19,20,27,28	3,9	км	удовлетворительное
1.19.	Обоянское		кв. 98 выд. 17	2,4	км	удовлетворительное
1.20.	Обоянское		кв. 103 выд. 5,6,7,9	4,8	км	удовлетворительное
1.21.	Обоянское		кв. 104 выд. 1,2,9	4,2	км	удовлетворительное
1.22.	Обоянское		кв. 105 выд. 1,4,6,7,8,9,10,16,17,24,25,26,27,28,29,30,32,33,34, 36,38,43,44,45,48,55	39,1	км	удовлетворительное
1.23.	Обоянское		кв. 106 выд. 1,2,8,12,15,18,21,22	10,2	км	удовлетворительное

№п/п	Наименование участкового лесничества	Наименование объекта противопожарного обустройства лесов в том числе в соответствии с национальным стандартом Российской Федерации ГОСТ Р 57972-2017	Местоположение (квартал, выдел)	Объем	Ед. изм.	Примечание
А	1	2	3	4	5	6
1.24.	Обоянское		кв. 116 выд. 1	1,5	км	удовлетворительное
1.25.	Обоянское		кв. 127 выд. 10,12	3	км	удовлетворительное
1.26.	Обоянское		кв. 123 выд. 8	7	км	удовлетворительное
1.27.	Обоянское		кв. 131 выд. 2,3,7,8,13,15	8,7	км	удовлетворительное
2	Обоянское, Рыбино-Будское, Медвенское	Пожарные наблюдательные пункты, включая вышки, мачты, павильоны и другие наблюдательные пункты			шт	
2.1.	Обоянское, Рыбино-Будское, Медвенское				шт	
2.2.	Обоянское, Рыбино-Будское, Медвенское				шт	
3.	Медвенское	Пункты сосредоточения противопожарного инвентаря;	Медвенка Промышленный проезд 25	1	шт	пригодно для использования
3.1.	Рыбино-Будское		Курская область с. Рыбинские буды ул. Прибольничная	1	шт	пригодно для использования
3.2.	Рыбино-Будское		Обоянский район п. Рыдавский ул. Центральная 28	1	шт	пригодно для использования
3.3.	Рыбино-Будское		кв. 121 выд. 1	1	шт	пригодно для использования
3.4.	Обоянское		г. Обоянь Курский переулок 2	1	шт	пригодно для использования
3.5.	Обоянское		г. Обоянь ул. Ленина 112 б	1	шт	пригодно для использования
4.	Медвенское	Участки, предназначенные для проведения профилактического контролируемого противопожарного выжигания хвороста, лесной подстилки, сухой травы и других лесных горючих материалов	кв. 8 выд. 1,4	0,5	га	удовлетворительное
4.1.	Рыбино-Будское		кв. 120 выд. 1,3,4,5	0,5	га	удовлетворительное
4.2.	Обоянское		кв. 93 выд. 1,4	0,5	га	удовлетворительное
4.3.	Обоянское		кв. 95 выд. 5	0,5	га	удовлетворительное
4.4.	Обоянское		кв. 97 выд. 20,27,28	0,5	га	удовлетворительное

№п/п	Наименование участкового лесничества	Наименование объекта противопожарного обустройства лесов в том числе в соответствии с национальным стандартом Российской Федерации ГОСТ Р 57972-2017	Местоположение (квартал, выдел)	Объем	Ед. изм.	Примечание
А	1	2	3	4	5	6
4.5.	Обоянское	Зоны отдыха граждан, пребывающих в лесах, в том числе места для отдыха и курения в лесу, площадки для стоянок туристов, смотровые площадки и площадки для стоянки автотранспорта	кв. 123 выд. 8	0,5	га	удовлетворительное
5.	Обоянское		кв. 104 выд. 3	1	шт	удовлетворительное
5.1.	Обоянское		кв. 105 выд. 1	1	шт	удовлетворительное
5.2.	Обоянское		кв. 105 выд. 7	1	шт	удовлетворительное
6	Обоянское, Р-Будское, Медвенское	Шлагбаумы, преграды, обеспечивающие ограничение пребывания граждан в лесах в целях обеспечения пожарной безопасности	кв. 145 выд. 1	1	шт	удовлетворительное
6.1.	Рыбино-Будское		кв. 105 выд. 7	1	шт	удовлетворительное
6.2.	Рыбино-Будское		кв. 114 выд. 11	1	шт	удовлетворительное
6.3.	Обоянское		кв. 75 выд. 23	1	шт	удовлетворительное
6.4.	Обоянское		кв. 95 выд. 3,16	2	шт	удовлетворительное
6.5.	Обоянское		кв. 104 выд. 4,9	2	шт	удовлетворительное
6.6.	Обоянское		кв. 105 выд. 4,34,36,45	4	шт	удовлетворительное
6.7.	Обоянское		кв. 106 выд. 21	1	шт	удовлетворительное
6.8.	Обоянское		кв. 116 выд. 1	1	шт	удовлетворительное
6.9.	Обоянское		кв. 31 выд. 4	1	шт	удовлетворительное
7.	Медвенское	Стенды и другие знаки, указатели, содержащие информацию о мерах пожарной безопасности в лесах	кв. 154 выд. 17	1	шт	удовлетворительное
7.1.	Рыбино-Будское		кв. 120 выд. 1	1	шт	удовлетворительное
7.2.	Рыбино-Будское		кв. 52 выд. 5	1	шт	удовлетворительное
7.3.	Рыбино-Будское		кв. 88 выд. 22	1	шт	удовлетворительное
7.4.	Обоянское		кв. 31 выд. 4	1	шт	удовлетворительное
7.5.	Обоянское		кв. 93 выд. 1	1	шт	удовлетворительное
7.6.	Обоянское		кв. 95 выд. 13	1	шт	удовлетворительное
7.7.	Обоянское		кв. 103 выд. 6	1	шт	удовлетворительное
7.8.	Обоянское		кв. 104 выд. 2	1	шт	удовлетворительное
7.9.	Обоянское		кв. 105 выд. 5,7,16,34,44	5	шт	удовлетворительное
7.10.	Обоянское		кв. 106 выд. 15	1	шт	удовлетворительное

№п/п	Наименование участкового лесничества	Наименование объекта противопожарного обустройства лесов в том числе в соответствии с национальным стандартом Российской Федерации ГОСТ Р 57972-2017	Местоположение (квартал, выдел)	Объем	Ед. изм.	Примечание
А	1	2	3	4	5	6
7.11.	Обоянское		кв. 127 выд. 10	1	шт	удовлетворительное
7.12.	Обоянское		кв. 123 выд. 8	1	шт	удовлетворительное

II. Проектируемые меры противопожарного обустройства лесов с учетом затрат на их выполнение.

Планирование и создание объектов противопожарного устройства лесов осуществляют с учетом местных климатических и лесорастительных условий, рельефа местности, а также с учетом наличия зон с особыми условиями использования территорий, на которых расположены соответствующие леса.

Нормативы мероприятий по охране лесов лесничества от пожаров (противопожарному обустройству) разработаны в соответствии с Правилами пожарной безопасности в лесах, утвержденными Постановлением Правительства Российской Федерации от 07 октября 2020 г. № 1614, Постановлением Правительства Российской Федерации от 16 апреля 2011 г. № 281 «О мерах противопожарного обустройства лесов», приказом Федерального агентства лесного хозяйства от 5 июля 2011 г. № 287 «Об утверждении классификации природной пожарной опасности лесов и классификации пожарной опасности в лесах в зависимости от условий погоды», приказом Министерства природных ресурсов и экологии Российской Федерации от 28 марта 2014 г. № 161 «Об утверждении видов средств предупреждения и тушения лесных пожаров, нормативов обеспеченности данными средствами лиц, использующих леса, норм наличия средств предупреждения и тушения лесных пожаров при использовании лесов» и приказом Федерального агентства лесного хозяйства от 27 апреля 2012 г. № 174 «Об утверждении нормативов противопожарного обустройства лесов».

2.1. Создание, содержание и эксплуатация лесных дорог, предназначенных для охраны лесов от пожаров - не предусмотрено лесохозяйственным регламентом Обоянского лесничества;

2.2. Создание, содержание и эксплуатация посадочных площадок для самолетов и вертолетов, используемых в целях проведения авиационных работ по охране лесов от пожаров - не предусмотрено лесохозяйственным регламентом Обоянского лесничества;

2.3. Прокладка просек, противопожарных разрывов, устройство противопожарных минерализованных полос на территории Обоянского лесничества отражены в **Таблице 2.1-2.14;**

2.4. Создание, содержание и эксплуатация пожарных наблюдательных пунктов (вышек, мачт, павильонов и других наблюдательных пунктов), пунктов сосредоточения противопожарного инвентаря на территории Обоянского лесничества отражено в **Таблице 2.1-2.14;**

2.5. Устройство пожарных водоемов и подъездов к источникам противопожарного водоснабжения - не предусмотрено лесохозяйственным регламентом Обоянского лесничества;

2.6. Проведение работ по гидромелиорации земель - не предусмотрено лесохозяйственным регламентом Обоянского лесничества;

2.7. Снижение природной пожарной опасности лесов путем регулирования породного состава лесных насаждений - не предусмотрено лесохозяйственным регламентом Обоянского лесничества;

2.8. Проведение профилактических контролируемых противопожарных выжиганий хвороста, лесной подстилки, сухой травы и других лесных горючих материалов, включая информацию об их территориальном размещении, площадных объемах, а также о мероприятиях по обеспечению безопасности выжиганий на территории Обоянского лесничества отражено в **Таблице 2.1-2.14;**

2.9. Прочистка просек, прочистка противопожарных минерализованных полос и их обновление на территории Обоянского лесничества отражено в **Таблице 2.1-2.14;**

2.10. Эксплуатация пожарных водоемов и подъездов к источникам водоснабжения- не предусмотрено лесохозяйственным регламентом Обоянского лесничества;

2.11. Благоустройство зон отдыха граждан, пребывающих в лесах в соответствии со статьей 11 Лесного кодекса Российской Федерации на территории Обоянского лесничества отражено в **Таблице 2.1-2.14;**

2.12. Установка и эксплуатация шлагбаумов, устройство преград, обеспечивающих ограничение пребывания граждан в лесах в целях обеспечения пожарной безопасности - отражено в **Таблице 2.1-2.14;**

2.13. Создание и содержание противопожарных заслонов и устройство листовенных опушек- не предусмотрено лесохозяйственным регламентом Обоянского лесничества;

2.14. Установка и размещение стендов и других знаков и указателей, содержащих информацию о мерах пожарной безопасности в лесах на территории Обоянского лесничества отображены в **Таблице 2.1-2.14.**

Таблица 2.1-2.14.

№ПП	Период действия плана	наименование участкового лесничества	прокладка просек, противопожарных разрывов, устройство противопожарных минерализованных полос)		создание, содержание и эксплуатация пожарных наблюдательных пунктов (вышек, мачт, павильонов и других наблюдательных пунктов), пунктов сосредоточения противопожарного инвентаря		проведение профилактических контролируемых выжиганий хвороста, лесной подстилки, сухой травы и других лесных горючих материалов, включая информацию об их территориальном размещении, площадных объемах, а также о мероприятиях по обеспечению безопасности выжиганий)		прочистка просек, прочистка противопожарных минерализованных полос и их обновление		благоустройство зон отдыха граждан, пребывающих в лесах в соответствии со статьей 11 Лесного кодекса Российской Федерации)		установка и эксплуатация шлагбаумов, устройство преград, обеспечивающих ограничение пребывания граждан в лесах в целях обеспечения пожарной безопасности		Установка и размещение стендов и других знаков и указателей, содержащих информацию о мерах пожарной безопасности в лесах	
			км	Тыс рублей	шт.	Тыс рублей	га	Тыс рублей	км	Тыс рублей	шт	Тыс рублей	шт	Тыс рублей	шт	Тыс рублей
А	1	2	3	4	5	6	7	8	9	10	11	12	13	14	15	16
1,00	2024,00	Обоянское	2,00	2,95	2,00	18,30	2,00	4,71	154,6	76,04	3,0	11,17	12,0	13,99	14,0	28,13
		Рыбино-Будское	1,50	2,21	3,00	10,67	0,50	1,18	32,60	16,03			2,00	2,33	2,00	5,60
		Медвенское	0,50	0,74	1,00	3,56	0,50	1,18	12,80	6,30			1,00	1,17	1,00	1,69
	итого по лесничеству		4,00	5,90	6,00	32,52	3,00	7,06	200,0	98,37	3,00	11,17	15,00	17,48	17,00	35,43
2,00	2025,00	Обоянское	2,00	2,95	2,00	18,30	2,00	4,71	108,0	53,12	3,0	11,17	12,0	13,99	14,0	28,13
		Рыбино-Будское	1,50	2,21	3,00	10,67	0,50	1,18	29,20	14,36			2,00	2,33	2,00	5,60
		Медвенское	0,50	0,74	1,00	3,56	0,50	1,18	12,80	6,30			1,00	1,17	1,00	1,69
	итого по лесничеству		4,00	5,90	6,00	32,52	3,00	7,06	150,00	73,78	3,00	11,17	15,00	17,48	17,00	35,43
3,00	2026,00	Обоянское	2,00	2,95	2,00	18,30	2,00	4,71	108,0	53,12	3,0	11,17	12,0	13,99	14,0	28,13
		Рыбино-Будское	1,50	2,21	3,00	10,67	0,50	1,18	29,20	14,36			2,00	2,33	2,00	5,60
		Медвенское	0,50	0,74	1,00	3,56	0,50	1,18	12,80	6,30			1,00	1,17	1,00	1,69

№ПП	Период действия плана	наименование участкового лесничества	прокладка просек, противопожарных разрывов, устройство противопожарных минерализованных полос)		создание, содержание и эксплуатация пожарных наблюдательных пунктов (вышек, мачт, павильонов и других наблюдательных пунктов), пунктов сосредоточения противопожарного инвентаря		проведение профилактических контролируемых противопожарных выжиганий хвороста, лесной подстилки, сухой травы и других лесных горючих материалов, включая информацию об их территориальном размещении, площадных объемах, а также о мероприятиях по обеспечению безопасности выжиганий)		прочистка просек, прочистка противопожарных минерализованных полос и их обновление		благоустройство зон отдыха граждан, пребывающих в лесах в соответствии со статьей 11 Лесного кодекса Российской Федерации)		установка и эксплуатация шлагбаумов, устройство преград, обеспечивающих ограничение пребывания граждан в лесах в целях обеспечения пожарной безопасности		Установка и размещение стендов и других знаков и указателей, содержащих информацию о мерах пожарной безопасности в лесах	
			км	Тыс рублей	шт.	Тыс рублей	га	Тыс рублей	км	Тыс рублей	шт	Тыс рублей	шт	Тыс рублей	шт	Тыс рублей
А	1	2	3	4	5	6	7	8	9	10	11	12	13	14	15	16
	итого по лесничеству		4,00	5,90	6,00	32,52	3,00	7,06	150,00	73,78	3,00	11,17	15,00	17,48	17,00	35,43
4,00	2027,00	Обоянское	2,00	2,95	2,00	18,30	2,00	4,71	108,0	53,12	3,0	11,17	12,0	13,99	14,0	28,13
		Рыбино-Будское	1,50	2,21	3,00	10,67	0,50	1,18	29,20	14,36			2,00	2,33	2,00	5,60
		Медвенское	0,50	0,74	1,00	3,56	0,50	1,18	12,80	6,30			1,00	1,17	1,00	1,69
	итого по лесничеству		4,00	5,90	6,00	32,52	3,00	7,06	150,00	73,78	3,00	11,17	15,00	17,48	17,00	35,43
5,00	2028,00	Обоянское	2,00	2,95	2,00	18,30	2,00	4,71	108,0	53,12	3,0	11,17	12,0	13,99	14,0	28,13
		Рыбино-Будское	1,50	2,21	3,00	10,67	0,50	1,18	29,20	14,36			2,00	2,33	2,00	5,60
		Медвенское	0,50	0,74	1,00	3,56	0,50	1,18	12,80	6,30			1,00	1,17	1,00	1,69
	итого по лесничеству		4,00	5,90	6,00	32,52	3,00	7,06	150,00	73,78	3,00	11,17	15,00	17,48	17,00	35,43

2.15. На территории Обоянского лесничества запроектированы следующие мероприятия:

- устройство противопожарных минерализованных полос - 4,0 км.
- прочистка противопожарных минерализованных полос и их обновление - 200,0 км;
- строительство, реконструкция и эксплуатация пунктов сосредоточения противопожарного инвентаря - 6 шт;
- установка и эксплуатация шлагбаумов, преград, обеспечивающих ограничение пребывания граждан в лесах в целях обеспечения пожарной безопасности - 15 шт;
- проведение профилактического контролируемого противопожарного выжигания хвороста, лесной подстилки, сухой травы и других лесных горючих материалов - 3,0га;
- благоустройство зон отдыха граждан, пребывающих в лесах - 3 шт;
- установка и размещение стендов, знаков и указателей, содержащих информацию о мерах пожарной безопасности в лесах - 17 шт.

Объем и пообъектное распределение проектируемых мер в разрезе участковых лесничеств с указанием квартала, выдела по Обоянскому лесничеству отражено в **Таблице 2.15.**

Таблица 2.15.

№П П	Период действия плана	Наименование участкового лесничества	Прокладка просек, противопожарных разрывов, устройство противопожарных минерализованных полос)		Создание, содержание и эксплуатация пожарных наблюдательных пунктов (вышек, мачт, павильонов и других наблюдательных пунктов), пунктов сосредоточения противопожарного инвентаря		проведение профилактически х контролируемых противопожарных выжиганий хвороста, лесной подстилки, сухой травы и других лесных горючих материалов, включая информацию об их территориальном размещении, площадных объемах, а также о мероприятиях по обеспечению безопасности выжиганий)		прочистка просек, прочистка противопожарных минерализованных полос и их обновление		благоустройств о зон отдыха граждан, пребывающих в лесах в соответствии со статьей 11 Лесного кодекса Российской Федерации)		установка и эксплуатация шлагбаумов, устройство преград, обеспечивающих ограничение пребывания граждан в лесах в целях обеспечения пожарной безопасности		Установка и размещение стендов и других знаков и указателей, содержащих информацию о мерах пожарной безопасности в лесах	
			км	Квартал выдел	шт.	Квартал выдел	га	Квартал выдел	км	Квартал выдел	шт	Квартал выдел	шт	Квартал выдел	шт	Квартал выдел
А	1	2	9	10	11	12	19	20	21	22	25	26	27	28	31	32
	2024,00	Медвенское	0,5	кв. 8 выд. 1,4 кв. 87 выд. 7,10,11	1,0	пгт. Медвенка промышленный проезд 25	0,5	кв. 8 выд. 1,3,4	12,80	кв. 8 выд. 1,4 кв. 64 выд. 8,9,13 кв. 87 выд. 7,10,11 кв. 139 выд. 3			1,00	кв. 145 выд. 1	1,00	кв. 154 выд. 17
	2024,00	Рыбино-Будское	1,5	кв. 90 выд. 7,9,10 кв. 97 выд. 11,12 кв. 105 выд. 10,15	3,0	Курская область с. Рыбинские буды ул. Прибольничная 5, кв. 121 выд. 1 Обоянский район п. Рыдавский ул. Центральная 28	0,5	кв. 120 выд. 1,3,4,5	32,60	кв. 120 выд. 1,3,4,5, кв. 122 выд. 1,2 кв. 97 выд. 11,12 кв. 90 выд. 7,9,10 кв. 105 выд. 10,15 кв. 24 выд. 5,8 кв. 26 выд. 1,2,47,62 кв. 28 выд. 5,6			2,00	кв. 105 выд. 7 кв. 114 в. 11	2,00	кв. 88 выд. 22 кв. 120 выд. 1

№П П	Период действия плана	Наименовани е участкового лесничества	Прокладка просек, противопожарны х разрывов, устройство противопожарны х минерализованны х полос)		Создание, содержание и эксплуатация пожарных наблюдательных пунктов (вышек, мачт, павильонов и других наблюдательных пунктов), пунктов сосредоточения противопожарного инвентаря		проведение профилактически х контролируемых противопожарны х выжиганий хвороста, лесной подстилки, сухой травы и других лесных горючих материалов, включая информацию об их территориальном размещении, площадных объемах, а также о мероприятиях по обеспечению безопасности выжиганий)		прочистка просек, прочистка противопожарных минерализованных полос и их обновление		благоустройств о зон отдыха граждан, пребывающих в лесах в соответствии со статьями 11 Лесного кодекса Российской Федерации)		установка и эксплуатация шлагбаумов, устройство преград, обеспечивающих ограничение пребывания граждан в лесах в целях обеспечения пожарной безопасности		Установка и размещение стендов и других знаков и указателей, содержащих информацию о мерах пожарной безопасности в лесах	
			км	Квартал выдел	шт.	Квартал выдел	га	Квартал выдел	км	Квартал выдел	шт	Квартал выдел	шт	Квартал выдел	шт	Квартал выдел
А	1	2	9	10	11	12	19	20	21	22	25	26	27	28	31	32
	2024,00	Обоянское	2,0	кв. 105 выд. 36,48 кв. 123 выд. 8	2,0	г. Обоянь курский переулок 2 г. Обоянь ул. Ленина 112 б	2,0	кв. 93 выд. 1,4 кв. 95 выд. 5 кв. 97 выд. 20,27,28 кв. 123 выд. 8	154,6	кв. 93 выд. 1,4 кв. 95 выд. 1,3,5,6,8- 13,16,17,28,33 кв. 97 выд. 6,14,19,20,27,28 кв 98 выд.17 кв. 103 выд 5,6,7,9 кв. 104 выд. 1,2,9 кв. 105 выд. 1,4,6-10,16, 17,24-30,32-34,36, 38,43,44,45,48,55 кв. 106 выд. 1,2,8, 12,15,18,21,22 кв 116 выд 1 кв. 123 выд. 8 кв. 127 выд. 10,12 кв. 131 выд. 2,3,7,8, 13,15 кв. 31 выд. 4,9 кв. 28 выд. 6,11,15, 16,21,26 кв. 29 выд. 14 кв. 52 выд 5,6,7	3,0	кв. 104 выд 3 кв. 105 выд. 1,7	12,0	кв. 95 выд. 3,16 кв. 104 выд. 4,9 кв. 105 выд. 4,34,36,4 5 кв. 106 выд. 21 кв. 116 выд. 1 кв. 31 выд. 4 кв. 75 выд. 23	14,0	Обоянско с кв. 93 выд. 1 кв. 95 выд. 13 кв. 103 выд 6 кв. 104 выд. 2 кв. 105 выд. 7,16,34,44 кв. 106 выд. 15 кв. 127 выд.10 кв. 31 выд. 4 кв. 52 выд. 5
		Итого	4,0		6,0		3,0		200,0		3,0		15,0		17,0	

№П П	Период действи я плана	Наименовани е участкового лесничества	Прокладка просек, противопожарны х разрывов, устройство противопожарны х минерализованны х полос)		Создание, содержание и эксплуатация пожарных наблюдательных пунктов (вышек, мачт, павильонов и других наблюдательных пунктов), пунктов сосредоточения противопожарного инвентаря		проведение профилактически х контролируемых противопожарны х выжиганий хвороста, лесной подстилки, сухой травы и других лесных горючих материалов, включая информацию об их территориальном размещении, площадных объемах, а также о мероприятиях по обеспечению безопасности выжиганий)		прочистка просек, прочистка противопожарных минерализованных полос и их обновление		благоустройств о зон отдыха граждан, пребывающих в лесах в соответствии со статьей 11 Лесного кодекса Российской Федерации)		установка и эксплуатация шлагбаумов, устройство преград, обеспечивающих ограничение пребывания граждан в лесах в целях обеспечения пожарной безопасности		Установка и размещение стендов и других знаков и указателей, содержащих информацию о мерах пожарной безопасности в лесах	
			км	Квартал выдел	шт.	Квартал выдел	га	Квартал выдел	км	Квартал выдел	шт	Квартал выдел	шт	Квартал выдел	шт	Квартал выдел
А	1	2	9	10	11	12	19	20	21	22	25	26	27	28	31	32
	2025,00	Медвенское	0,5	кв. 8 выд. 1,4 кв. 87 выд 7,10,11	1,0	пгт. Медвенка промышленны й проезд 25	0,5	кв. 8 выд. 1,3,4	12,80	кв. 8 выд. 1,4 кв. 64 выд. 8,9,13 кв. 87 выд 7,10,11 кв. 139 выд 3			1,00	кв. 145 выд. 1	1,00	кв. 154 выд. 17
	2025,00	Рыбино- Будское	1,5	кв. 90 выд. 7,9,10 кв. 97 выд. 11,12 кв. 105 выд. 10,15	3,0	Курская область с. Рыбинские буды ул. Прибольнична я 5, кв. 121 выд. 1 Обоянский район п. Рыдавский ул. Центральная 28	0,5	кв. 120 выд. 1,3,4,5	29,20	кв. 120 выд 1,3,4,5, кв. 122 выд. 1,2 кв. 97 выд. 11,12 кв. 90 выд. 7,9,10 кв. 105 выд. 10,15 кв 24 выд. 5,8 кв. 26 выд. 1,2,47,62 кв.28 выд. 5,6			2,00	кв. 105 выд. 7 кв. 114 в. 11	2,00	кв. 88 выд 22 кв. 120 выд 1
	2025,00	Обоянское	2,0	кв. 105 выд. 36,48 кв. 123 выд.	2,0	г. Обоянь курский переулок 2 г. Обоянь ул.	2,0	кв. 93 выд. 1,4 кв. 95 выд. 5 кв.	108,0	кв. 93 выд. 1,4 кв. 95 выд. 1,3,5,6,8-13,16, 17,28,33 кв. 97 выд. 6,14,19,20,27,28 кв	3,0	кв. 104 выд 3 кв. 105 выд. 1,7	12,0	кв. 95 выд. 3,16 кв. 104 выд. 4,9	14,0	Обоянско е кв. 93 выд. 1 кв. 95 выд.

№П П	Период действи я плана	Наименовани е участкового лесничества	Прокладка просек, противопожарны х разрывов, устройство противопожарны х минерализованны х полос)		Создание, содержание и эксплуатация пожарных наблюдательных пунктов (вышек, мачт, павильонов и других наблюдательных пунктов), пунктов сосредоточения противопожарного инвентаря		проведение профилактически х контролируемых противопожарны х выжиганий хвороста, лесной подстилки, сухой травы и других лесных горючих материалов, включая информацию об их территориальном размещении, площадных объемах, а также о мероприятиях по обеспечению безопасности выжиганий)		прочистка просек, прочистка противопожарных минерализованных полос и их обновление		благоустройств о зон отдыха граждан, пребывающих в лесах в соответствии со статьей 11 Лесного кодекса Российской Федерации)		установка и эксплуатация шлагбаумов, устройство преград, обеспечивающих ограничение пребывания граждан в лесах в целях обеспечения пожарной безопасности		Установка и размещение стендов и других знаков и указателей, содержащих информацию о мерах пожарной безопасности в лесах	
			км	Квартал выдел	шт.	Квартал выдел	га	Квартал выдел	км	Квартал выдел	шт	Квартал выдел	шт	Квартал выдел	шт	Квартал выдел
A	1	2	9	10	11	12	19	20	21	22	25	26	27	28	31	32
				8		Ленина 112 6		97 выд 20,27,28 кв. 123 выд. 8		98 выд.17 кв. 103 выд 5,6,7,9 кв. 104 выд. 1,2,9 кв. 105 выд. 1,4,6-10,16, 17,24-30,32-34,36 ,38,43,44,45,48,55 кв. 106 выд. 1,2,8,12, 15,18,21,22 кв 116 выд 1 кв. 123 выд. 8 кв. 127 выд. 10,12 кв. 131 выд. 2,3,7,8, 13,15 кв. 31 выд. 4,9 кв. 28 выд. 6,11,15, 16,21,26 кв. 29 выд. 14 кв. 52 выд 5,6,7				кв. 105 выд. 4,34,36,4 5 кв. 106 выд. 21 кв. 116 выд. 1 кв. 31 выд. 4 кв. 75 выд. 23		13 кв. 103 выд 6 кв. 104 выд. 2 кв. 105 выд. 7,16,34,44 кв. 106 выд. 15 кв. 127 выд.10 кв. 31 выд. 4 кв. 52 выд. 5
		Итого	4,0		6,0		3,0		150,0		3,0		15,0		17,0	
	2026,00	Медвенское	0,5	кв. 8 выд.1,4 кв. 87 выд	1,0	пгт. Медвенка промышленны й проезд 25	0,5	кв. 8 выд. 1,3,4	12,80	кв. 8 выд.1,4 кв. 64 выд. 8,9,13 кв. 87 выд 7,10,11 кв. 139 выд 3			1,00	кв. 145 выд. 1	1,00	кв. 154 выд. 17

№П П	Период действи я плана	Наименовани е участкового лесничества	Прокладка просек, противопожарны х разрывов, устройство противопожарны х минерализованны х полос)		Создание, содержание и эксплуатация пожарных наблюдательных пунктов (вышек, мачт, павильонов и других наблюдательных пунктов), пунктов сосредоточения противопожарного инвентаря		проведение профилактически х контролируемых противопожарны х выжиганий хвороста, лесной подстилки, сухой травы и других лесных горючих материалов, включая информацию об их территориальном размещении, площадных объемах, а также о мероприятиях по обеспечению безопасности выжиганий)		прочистка просек, прочистка противопожарных минерализованных полос и их обновление		благоустройств о зон отдыха граждан, пребывающих в лесах в соответствии со статьёй 11 Лесного кодекса Российской Федерации)		установка и эксплуатация шлагбаумов, устройство преград, обеспечивающих ограничение пребывания граждан в лесах в целях обеспечения пожарной безопасности		Установка и размещение стендов и других знаков и указателей, содержащих информацию о мерах пожарной безопасности в лесах	
			км	Квартал выдел	шт.	Квартал выдел	га	Квартал выдел	км	Квартал выдел	шт	Квартал выдел	шт	Квартал выдел	шт	Квартал выдел
А	1	2	9	10	11	12	19	20	21	22	25	26	27	28	31	32
				7,10,11												
	2026,00	Рыбино- Будское	1,5	кв. 90 выд. 7,9,10 кв. 97 выд. 11,12 кв. 105 выд. 10,15	3,0	Курская область с. Рыбинские буды ул. Прибольнична я 5, кв. 121 выд. 1 Обоянский район п. Рыдавский ул. Центральная 28	0,5	кв. 120 выд. 1,3,4,5	29,20	кв. 120 выд 1,3,4,5, кв. 122 выд. 1,2 кв. 97 выд. 11,12 кв. 90 выд. 7,9,10 кв. 105 выд.10,15 кв 24 выд. 5,8 кв. 26 выд. 1,2,47,62 кв.28 выд. 5,6			2,00	кв. 105 выд. 7 кв. 114 в. 11	3,00	кв. 52 выд 5 кв. 88 выд 22 кв. 120 выд 1

№П П	Период действия плана	Наименовани е участкового лесничества	Прокладка просек, противопожарны х разрывов, устройство противопожарны х минерализованны х полос)		Создание, содержание и эксплуатация пожарных наблюдательных пунктов (вышек, мачт, павильонов и других наблюдательных пунктов), пунктов сосредоточения противопожарного инвентаря		проведение профилактически х контролируемых противопожарны х выжиганий хвороста, лесной подстилки, сухой травы и других лесных горючих материалов, включая информацию об их территориальном размещении, площадных объемах, а также о мероприятиях по обеспечению безопасности выжиганий)		прочистка просек, прочистка противопожарных минерализованных полос и их обновление		благоустройств о зон отдыха граждан, пребывающих в лесах в соответствии со статьями 11 Лесного кодекса Российской Федерации)		установка и эксплуатация шлагбаумов, устройство преград, обеспечивающих ограничение пребывания граждан в лесах в целях обеспечения пожарной безопасности		Установка и размещение стендов и других знаков и указателей, содержащих информацию о мерах пожарной безопасности в лесах	
			км	Квартал выдел	шт.	Квартал выдел	га	Квартал выдел	км	Квартал выдел	шт	Квартал выдел	шт	Квартал выдел	шт	Квартал выдел
А	1	2	9	10	11	12	19	20	21	22	25	26	27	28	31	32
	2026,00	Обоянское	2,0	кв. 105 выд. 36,48 кв. 123 выд. 8	2,0 0	г. Обоянь курский переулок 2 г. Обоянь ул. Ленина 112 б	2,0 0	кв. 93 выд. 1,4 кв. 95 выд. 5 кв. 97 выд. 20,27,28 кв. 123 выд. 8	108,0 0	кв. 93 выд. 1,4 кв. 95 выд. 1,3,5,6,8- 13,16,17,28,33 кв. 97 выд. 6,14,19,20,27,28 кв 98 выд.17 кв. 103 выд 5,6,7,9 кв. 104 выд. 1,2,9 кв. 105 выд. 1,4,6-10,16, 17,24-30,32-34,36, 38,43,44,45,48,55 кв. 106 выд. 1,2,8,12, 15,18,21,22 кв 116 выд 1 кв. 123 выд. 8 кв. 127 выд. 10,12 кв. 131 выд. 2,3,7,8,13,15 кв. 31 выд. 4,9 кв. 28 выд. 6,11,15,16,21,26 кв. 29 выд. 14 кв. 52 выд 5,6,7	3,0 0	кв. 104 выд 3 кв. 105 выд. 1,7	12,0 0	кв. 95 выд. 3,16 кв. 104 выд. 4,9 кв. 105 выд. 4,34,36,4 5 кв. 106 выд. 21 кв. 116 выд. 1 кв. 31 выд. 4 кв. 75 выд. 23	14,0 0	Обоянско е кв. 93 выд. 1 кв. 95 выд. 13 кв. 103 выд 6 кв. 104 выд. 2 кв. 105 выд. 7,16,34,44 кв. 106 выд. 15 кв. 127 выд.10 кв. 31 выд. 4 кв. 52 выд. 5
		Итого	4,0		6,0		3,0		150,0		3,0		15,0		17,0	

№П П	Период действи я плана	Наименовани е участкового лесничества	Прокладка просек, противопожарны х разрывов, устройство противопожарны х минерализованны х полос)		Создание, содержание и эксплуатация пожарных наблюдательных пунктов (вышек, мачт, павильонов и других наблюдательных пунктов), пунктов сосредоточения противопожарного инвентаря		проведение профилактически х контролируемых противопожарны х выжиганий хвороста, лесной подстилки, сухой травы и других лесных горючих материалов, включая информацию об их территориальном размещении, площадных объемах, а также о мероприятиях по обеспечению безопасности выжиганий)		прочистка просек, прочистка противопожарных минерализованных полос и их обновление		благоустройств о зон отдыха граждан, пребывающих в лесах в соответствии со статьей 11 Лесного кодекса Российской Федерации)		установка и эксплуатация шлагбаумов, устройство преград, обеспечивающих ограничение пребывания граждан в лесах в целях обеспечения пожарной безопасности		Установка и размещение стендов и других знаков и указателей, содержащих информацию о мерах пожарной безопасности в лесах	
			км	Квартал выдел	шт.	Квартал выдел	га	Квартал выдел	км	Квартал выдел	шт	Квартал выдел	шт	Квартал выдел	шт	Квартал выдел
А	1	2	9	10	11	12	19	20	21	22	25	26	27	28	31	32
	2027,00	Медвенское	0,5	кв. 8 выд. 1,4 кв. 87 выд 7,10,11	1,0	пгт. Медвенка промышленны й проезд 25	0,5	кв. 8 выд. 1,3,4	12,80	кв. 8 выд. 1,4 кв. 64 выд. 8,9,13 кв. 87 выд 7,10,11 кв. 139 выд 3			1,00	кв. 145 выд. 1	1,00	кв. 154 выд. 17
	2027,00	Рыбино- Будское	1,5	кв. 90 выд. 7,9,10 кв. 97 выд. 11,12 кв. 105 выд. 10,15	3,0	Курская область с. Рыбинские буды ул. Прибольнична я 5 кв. 121 выд. 1 Обоянский район п. Рыдавский ул. Центральная 28	0,5	кв. 120 выд. 1,3,4,5	29,20	кв. 120 выд 1,3,4,5, кв. 122 выд. 1,2 кв. 97 выд. 11,12 кв. 90 выд. 7,9,10 кв. 105 выд. 10,15 кв 24 выд. 5,8 кв. 26 выд. 1,2,47,62 кв.28 выд. 5,6			2,00	кв. 105 выд. 7 кв. 114 в. 11	2,00	кв. 88 выд 22 кв. 120 выд 1
	2027,00	Обоянское	2,0	кв. 105 выд. 36,48 кв. 123 выд.	2,0	г. Обоянь курский переулок 2 г. Обоянь ул.	2,0	кв. 93 выд. 1,4 кв. 95 выд. 5 кв.	108,0	кв. 93 выд. 1,4 кв. 95 выд. 1,3,5,6,8- 13,16,17,28,33 кв. 97 выд. 6,14,19,20,27,28	3,0	кв. 104 выд 3 кв. 105 выд. 1,7	12,0	кв. 95 выд. 3,16 кв. 104 выд. 4,9	14,0	Обоянско е кв. 93 выд. 1 кв. 95 выд.

№П П	Период действия плана	Наименовани е участкового лесничества	Прокладка просек, противопожарны х разрывов, устройство противопожарны х минерализованны х полос)		Создание, содержание и эксплуатация пожарных наблюдательных пунктов (вышек, мачт, павильонов и других наблюдательных пунктов), пунктов сосредоточения противопожарного инвентаря		проведение профилактически х контролируемых противопожарны х выжиганий хвороста, лесной подстилки, сухой травы и других лесных горючих материалов, включая информацию об их территориальном размещении, площадных объемах, а также о мероприятиях по обеспечению безопасности выжиганий)		прочистка просек, прочистка противопожарных минерализованных полос и их обновление		благоустройств о зон отдыха граждан, пребывающих в лесах в соответствии со статьями 11 Лесного кодекса Российской Федерации)		установка и эксплуатация шлагбаумов, устройство преград, обеспечивающих ограничение пребывания граждан в лесах в целях обеспечения пожарной безопасности		Установка и размещение стендов и других знаков и указателей, содержащих информацию о мерах пожарной безопасности в лесах	
			км	Квартал выдел	шт.	Квартал выдел	га	Квартал выдел	км	Квартал выдел	шт	Квартал выдел	шт	Квартал выдел	шт	Квартал выдел
А	1	2	9	10	11	12	19	20	21	22	25	26	27	28	31	32
				8		Ленина 112 6		97 выд 20,27,28 кв. 123 выд. 8		кв 98 выд.17 кв. 103 выд 5,6,7,9 кв. 104 выд. 1,2,9 кв. 105 выд. 1,4,6-10,16, 17,24-30,32-34,36, 38,43,44,45,48,55 кв. 106 выд. 1,2,8,12, 15,18,21,22 кв 116 выд 1 кв. 123 выд. 8 кв. 127 выд. 10,12 кв. 131 выд. 2,3,7,8,13,15 кв. 31 выд. 4,9 кв. 28 выд. 6,11,15,16,21,26 кв. 29 выд. 14 кв. 52 выд 5,6,7				кв. 105 выд. 4,34,36,4 5 кв. 106 выд. 21 кв. 116 выд. 1 кв. 31 выд. 4 кв. 75 выд. 23		13 кв. 103 выд 6 кв. 104 выд. 2 кв. 105 выд. 7,16,34,44 кв. 106 выд. 15 кв. 127 выд.10 кв. 31 выд. 4 кв. 52 выд. 5
		Итого	4,0		6,0		3,0		150,0		3,0		15,0		17,0	
	2028,00	Медвенское	0,5	кв. 8 выд.1,4 кв. 87 выд	1,0	пгт. Медвенка промышленны й проезд 25	0,5	кв. 8 выд. 1,3,4	12,80	кв. 8 выд.1,4 кв. 64 выд. 8,9,13 кв. 87 выд 7,10,11 кв. 139 выд 3			1,00	кв. 145 выд. 1	1,00	кв. 154 выд. 17

№П П	Период действи я плана	Наименовани е участкового лесничества	Прокладка просек, противопожарны х разрывов, устройство противопожарны х минерализованны х полос)		Создание, содержание и эксплуатация пожарных наблюдательных пунктов (вышек, мачт, павильонов и других наблюдательных пунктов), пунктов сосредоточения противопожарного инвентаря		проведение профилактически х контролируемых противопожарны х выжиганий хвороста, лесной подстилки, сухой травы и других лесных горючих материалов, включая информацию об их территориальном размещении, площадных объемах, а также о мероприятиях по обеспечению безопасности выжиганий)		прочистка просек, прочистка противопожарных минерализованных полос и их обновление		благоустройств о зон отдыха граждан, пребывающих в лесах в соответствии со статьями 11 Лесного кодекса Российской Федерации)		установка и эксплуатация шлагбаумов, устройство преград, обеспечивающих ограничение пребывания граждан в лесах в целях обеспечения пожарной безопасности		Установка и размещение стендов и других знаков и указателей, содержащих информацию о мерах пожарной безопасности в лесах	
			км	Квартал выдел	шт.	Квартал выдел	га	Квартал выдел	км	Квартал выдел	шт	Квартал выдел	шт	Квартал выдел	шт	Квартал выдел
А	1	2	9	10	11	12	19	20	21	22	25	26	27	28	31	32
				7,10,11												
	2028,00	Рыбино-Будское	1,5	кв. 90 выд. 7,9,10 кв. 97 выд. 11,12 кв. 105 выд. 10,15	3,0	Курская область с. Рыбинские буды ул. Прибольнична я 5 кв. 121 выд. 1 Обоянский район п. Рыдавский ул. Центральная 28	0,5	кв. 120 выд. 1,3,4,5	29,2	кв. 120 выд. 1,3,4,5, кв. 122 выд. 1,2 кв. 97 выд. 11,12 кв. 90 выд. 7,9,10 кв. 105 выд.10,15 кв 24 выд. 5,8 кв. 26 выд. 1,2,47,62 кв.28 выд. 5,6			2,00	кв. 105 выд. 7 кв. 114 в. 11	2,00	кв. 88 выд 22 кв. 120 выд 1
	2028,00	Обоянское	2,0	кв. 105 выд. 36,48 кв. 123 выд. 8	2,0	г. Обоянь курский переулок 2 г. Обоянь ул. Ленина 112 6	2,0	кв. 93 выд. 1,4 кв. 95 выд. 5 кв. 97 выд 20,27,28 кв. 123 выд. 8	108,0	кв. 93 выд. 1,4 кв. 95 выд. 1,3,5,6,8- 13,16,17,28,33 кв. 97 выд. 6,14,19,20,27,28 кв 98 выд.17 кв. 103 выд 5,6,7,9 кв. 104 выд. 1,2,9 кв. 105 выд. 1,4,6-	3,0	кв. 104 выд 3 кв. 105 выд. 1,7	12,0	кв. 95 выд. 3,16 кв. 104 выд. 4,9 кв. 105 выд. 4,34,36,4 5 кв. 106	14,0	Обоянско е кв. 93 выд. 1 кв. 95 выд. 13 кв. 103 выд 6 кв. 104 выд. 2 кв. 105

№П П	Период действи я плана	Наименовани е участкового лесничества	Прокладка просек, противопожарны х разрывов, устройство противопожарны х минерализованны х полос)		Создание, содержание и эксплуатация пожарных наблюдательных пунктов (вышек, мачт, павильонов и других наблюдательных пунктов), пунктов сосредоточения противопожарного инвентаря		проведение профилактически х контролируемых противопожарны х выжиганий хвороста, лесной подстилки, сухой травы и других лесных горючих материалов, включая информацию об их территориальном размещении, площадных объемах, а также о мероприятиях по обеспечению безопасности выжиганий)		прочистка просек, прочистка противопожарных минерализованных полос и их обновление		благоустройств о зон отдыха граждан, пребывающих в лесах в соответствии со статьями 11 Лесного кодекса Российской Федерации)		установка и эксплуатация шлагбаумов, устройство преград, обеспечивающих ограничение пребывания граждан в лесах в целях обеспечения пожарной безопасности		Установка и размещение стендов и других знаков и указателей, содержащих информацию о мерах пожарной безопасности в лесах	
			км	Квартал выдел	шт.	Квартал выдел	га	Квартал выдел	км	Квартал выдел	шт	Квартал выдел	шт	Квартал выдел	шт	Квартал выдел
А	1	2	9	10	11	12	19	20	21	22	25	26	27	28	31	32
										10,16,17,24-30,32- 34,36,38,43,44,45,48, 55 кв. 106 выд. 1,2,8,12,15,18,21,22 кв 116 выд 1 кв. 123 выд. 8 кв. 127 выд. 10,12 кв. 131 выд. 2,3,7,8,13,15 кв. 31 выд. 4,9 кв. 28 выд. 6,11,15,16,21,26 кв. 29 выд. 14 кв. 52 выд 5,6,7				выд. 21 кв. 116 выд. 1 кв. 31 выд. 4 кв. 75 выд. 23		выд. 7,16,34,44 кв. 106 выд. 15 кв. 127 выд.10 кв. 31 выд. 4 кв. 52 выд. 5
		Итого	4,0		6,0		3,0		150,0		3,0		15,0		17,0	

Таблица 2.16.

№п/п	Меры противопожарного обустройства	Ед. изм.	Плановый объем на год	Плановый подекадный объем (заполняется нарастающим итогом с начала года)																		
				ЯНВАРЬ			ФЕВРАЛЬ			МАРТ			АПРЕЛЬ			МАЙ			ИЮНЬ			
				10 число	20 число	30 число	10 число	20 число	30 число	10 число	20 число	30 число	10 число	20 число	30 число	10 число	20 число	30 число	10 число	20 число	30 число	
1		2	3	4			5			6			7			8			9			
Профилактические противопожарные мероприятия																						
1	Устройство противопожарных минерализованных полос	всего	км	2,0												1,3	2,7	4,0	4,0	4,0	4,0	
		из них за счет средств федерального бюджета		2,0												0,7	1,3	2,0	2,0	2,0	2,0	
		из них за счет средств регионального бюджета																				
		средств арендаторов		2,0											0,7	1,3	2,0	2,0	2,0	2,0		
		иных источников																				
		в том числе по Обоянскому участковому		2,0											0,7	1,3	2,0	2,0	2,0	2,0		
		из них за счет средств федерального бюджета		2,0											0,7	1,3	2,0	2,0	2,0	2,0		
		из них за счет средств регионального																				

[illegible]

№п/п	Меры противопожарного обустройства		Ед. изм.	Плановый объем на год	Плановый подекадный объем (заполняется нарастающим итогом с начала года)																	
					ЯНВАРЬ			ФЕВРАЛЬ			МАРТ			АПРЕЛЬ			МАЙ			ИЮНЬ		
					10 число	20 число	30 число	10 число	20 число	30 число	10 число	20 число	30 число	10 число	20 число	30 число	10 число	20 число	30 число	10 число	20 число	30 число
1	2		3	4	5			6			7			8			9					
		из них за счет средств регионального бюджета																				
		средств арендаторов		0,5													0,2	0,3	0,5	0,5	0,5	0,5
		иных источников																				
2	Прочистка противопожарных минерализованных полос и их обновление	всего	км	200,0										15,3	30,7	46,0	49,3	52,7	56,0	72,0	88,0	104
		из них за счет средств федерального бюджета		160,0										12,0	24,0	36,0	36,0	36,0	36,0	52,0	68,0	84,0
		из них за счет средств регионального бюджета																				
		средств арендаторов		40,0										3,3	6,7	10,0	13,3	16,7	20,0	20,0	20,0	20,0
		иных источников																				
		в том числе по Обоянскому участковому		154,6										11,8	23,5	35,3	36,2	37,1	38,1	52,5	66,9	81,3
		из них за счет средств федерального бюджета		143,5										10,8	21,7	32,5	32,5	32,5	32,5	46,9	61,3	75,8

[illegible]

№п/п	Меры противопожарного обустройства		Ед. изм.	Плановый объем на год	Плановый подекадный объем (заполняется нарастающим итогом с начала года)																	
					ЯНВАРЬ			ФЕВРАЛЬ			МАРТ			АПРЕЛЬ			МАЙ			ИЮНЬ		
					10 число	20 число	30 число	10 число	20 число	30 число	10 число	20 число	30 число	10 число	20 число	30 число	10 число	20 число	30 число	10 число	20 число	30 число
	1		2	3	4			5			6			7			8			9		
		бюджета																				
		из них за счет средств регионального бюджета																				
		средств арендаторов			12,8									1,1	2,1	3,2	4,3	5,3	6,4	6,4	6,4	6,4
		иных источников																				
3	Проведение контролируемых профилактических выжиганий	всего	га		3,0									1,0	2,0	3,0	3,0	3,0	3,0	3,0	3,0	3,0
		из них за счет средств федерального бюджета			2,5									0,8	1,7	2,5	2,5	2,5	2,5	2,5	2,5	2,5
		из них за счет средств регионального бюджета																				
		средств арендаторов			0,5									0,2	0,3	0,5	0,5	0,5	0,5	0,5	0,5	0,5
		иных источников																				
		в том числе по Обоянскому участковому			2,0									0,7	1,3	2,0	2,0	2,0	2,0	2,0	2,0	2,0
		из них за счет средств федерального бюджета			2,0									0,7	1,3	2,0	2,0	2,0	2,0	2,0	2,0	2,0

[illegible]

№п/п	Меры противопожарного обустройства		Ед. изм.	Плановый объем на год	Плановый подекадный объем (заполняется нарастающим итогом с начала года)																	
					ЯНВАРЬ			ФЕВРАЛЬ			МАРТ			АПРЕЛЬ			МАЙ			ИЮНЬ		
					10 число	20 число	30 число	10 число	20 число	30 число	10 число	20 число	30 число	10 число	20 число	30 число	10 число	20 число	30 число	10 число	20 число	30 число
	1		2	3	4			5			6			7			8			9		
		бюджета																				
		из них за счет средств регионального бюджета																				
		средств арендаторов		0,5									0,2	0,3	0,5	0,5	0,5	0,5	0,5	0,5	0,5	
		иных источников																				
Профилактическая противопожарная пропаганда																						
4	Благоустройство зон отдыха граждан, пребывающих в лесах (подновление и ремонт)	всего	шт	3,0													1,0	2,0	3,0	3,0	3,0	3,0
		из них за счет средств федерального бюджета		3,0													1,0	2,0	3,0	3,0	3,0	3,0
		из них за счет средств регионального бюджета																				
		средств арендаторов																				
		иных источников																				
		в том числе по Обоянскому участковому		3,0													1,0	2,0	3,0	3,0	3,0	3,0
		из них за счет средств		3,0													1,0	2,0	3,0	3,0	3,0	3,0

№п/п	Меры противопожарного обустройства		Ед. изм.	Плановый объем на год	Плановый подекадный объем (заполняется нарастающим итогом с начала года)																	
					ЯНВАРЬ			ФЕВРАЛЬ			МАРТ			АПРЕЛЬ			МАЙ			ИЮНЬ		
					10 число	20 число	30 число	10 число	20 число	30 число	10 число	20 число	30 число	10 число	20 число	30 число	10 число	20 число	30 число	10 число	20 число	30 число
	1		2	3	4			5			6			7			8			9		
		федерального бюджета																				
		из них за счет средств регионального бюджета																				
		средств арендаторов																				
		иных источников																				
5	Установка шлагбаумов, устройство преград, обеспечивающих ограничение пребывания граждан в лесах в целях обеспечения пожарной безопасности	всего	шт																			
		из них за счет средств федерального бюджета																				
		из них за счет средств регионального бюджета																				
		средств арендаторов																				
		иных источников																				
6	Эксплуатация шлагбаумов, преград, обеспечивающих ограничение пребывания граждан в	всего	шт														5,0	10,0	15,0	15,0	15,0	15,0
		из них за счет средств федерального бюджета															3,0	7,0	10,0	10,0	10,0	10,0

[illegible]

№п/п	Меры противопожарного обустройства		Ед. изм.	Плановый объем на год	Плановый подекадный объем (заполняется нарастающим итогом с начала года)																	
					ЯНВАРЬ			ФЕВРАЛЬ			МАРТ			АПРЕЛЬ			МАЙ			ИЮНЬ		
					10 число	20 число	30 число	10 число	20 число	30 число	10 число	20 число	30 число	10 число	20 число	30 число	10 число	20 число	30 число	10 число	20 число	30 число
1		2	3	4			5			6			7			8			9			
		бюджета																				
		из них за счет средств регионального бюджета																				
		средств арендаторов		2,0											1,0	1,0	2,0	2,0	2,0	2,0		
		иных источников																				
		в том числе по Медвенскому участковому		1,0											0,0	1,0	1,0	1,0	1,0	1,0		
		из них за счет средств федерального бюджета																				
		из них за счет средств регионального бюджета																				
		средств арендаторов		1,0											0,0	1,0	1,0	1,0	1,0	1,0		
		иных источников																				
		7		Установка и размещение стендов и других знаков и указателей,	всего	шт	17,0											6,0	11,0	17,0	17,0	17,0
из них за счет средств федерального	13,0													4,0	9,0	13,0	13,0	13,0	13,0			

Продолжение Таблицы 2.16.

[illegible]

[illegible]

[illegible]

[illegible]

[illegible]

[illegible]

[illegible]

[illegible]

[illegible]

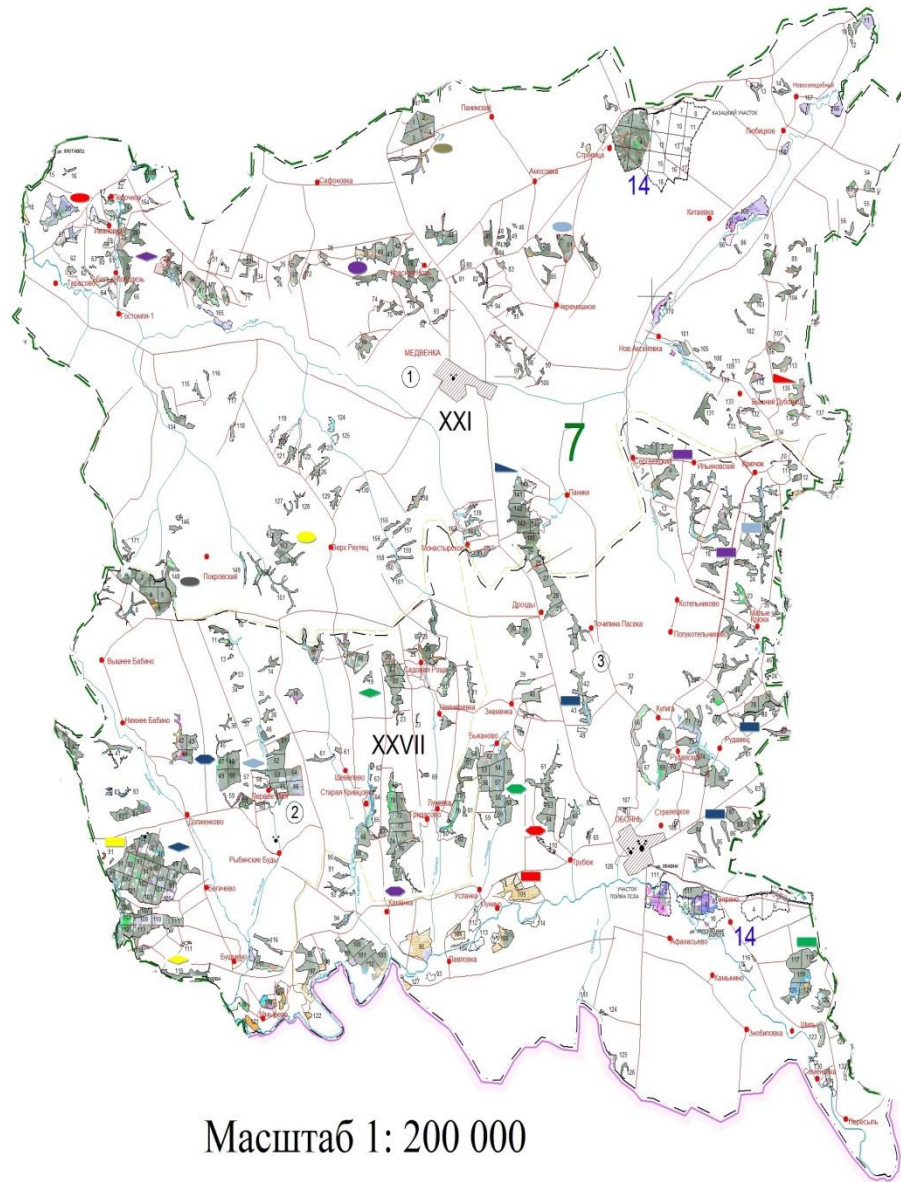
[illegible]

[illegible]

[illegible]

ГРАФИЧЕСКАЯ ЧАСТЬ
плана противопожарного обустройства лесов на
территории Обоянского лесничества

1. Обзорная карта-схема по принадлежности граничащих территорий Обоянского лесничества(Медвенского, Рыбино-Будского, Обоянского участковых лесничеств)



Условные обозначения

№ п/п	Условные знаки	Наименование мероприятий		
1		Отдел по Обоянскому лесничеству Министерства природных ресурсов Курской области		
2		Лесохозяйственные предприятия Министерства природных ресурсов Курской области		
3		Границы лесничеств		
4		Границы участковых лесничеств		
5		Границы муниципальных образований Курской области		
Собственники земель, граничащие с землями лесного фонда Курской области				
№ п/п	Условные знаки	Наименование собственника	Наименование муниципального образования	Наименование сельского совета (Место нахождения участка)
1		ООО «Зоринский сад»	Обоянский район	Зоринский С.С
2		АО «Артель»	Обоянский район	Рудавский С.С
3		ИП Байверден Г.А.	Обоянский район	Услацкий С.С
4		АО «Артель»	Обоянский район	Котельниковский С.С
5		ООО «ГРЕЙРУС АГРО»	Обоянский район	Котельниковский С.С
6		ООО «ГРЕЙРУС АГРО»	Обоянский район	Рыбино-Будский С.С
7		ООО «ГРЕЙРУС АГРО»	Медвенский район	Нижнегирянский С.С
8		ООО «ГРЕЙРУС АГРО»	Медвенский район	Панинский С.С
9		ООО «ГРЕЙРУС АГРО»	Медвенский район	Чермошанский С.С

№ п/п	Условные знаки	Наименование собственника	Наименование муниципального образования	Наименование сельского совета (Место нахождения участка)
10		ООО «Пчелка»	Обоянский район	Каменский С.С.
11		ООО «Курс-Агро»	Обоянский район	Быхановский С.С.
12		ООО «Курс-Агро»	Обоянский район	Рыбино-Будский С.С.
13		ООО «Курс-Агро»	Обоянский район	Услацкий С.С.
14		ООО «Курс-Агро»	Обоянский район	Башатовский С.С.
15		ООО «Курс-Агро»	Обоянский район	Гостомышанский С.С.
16		ООО «Возрождение»	Обоянский район	Каменский С.С.
17		ООО «Агрофирма Курско»	Медвенский район	Любчанский С.С.
18		ООО «Панино»	Медвенский район	Панинский С.С.
19		ООО «Агрофирма Рент»	Обоянский район	Шевелевский С.С.
20		КФХ Безенцов А.Н.	Обоянский район	Рыбино-Будский С.С.
21		ООО «Медвенка Агро»	Медвенский район	Гостомышанский С.С.
22		КФХ Петров В.Н.	Медвенский район	Чермошанский С.С.
23		КФХ Бабина Т.Ю.	Медвенский район	Высоковский С.С.
24		КФХ Бабин Б.Е.	Медвенский район	Вышеречутский С.С.



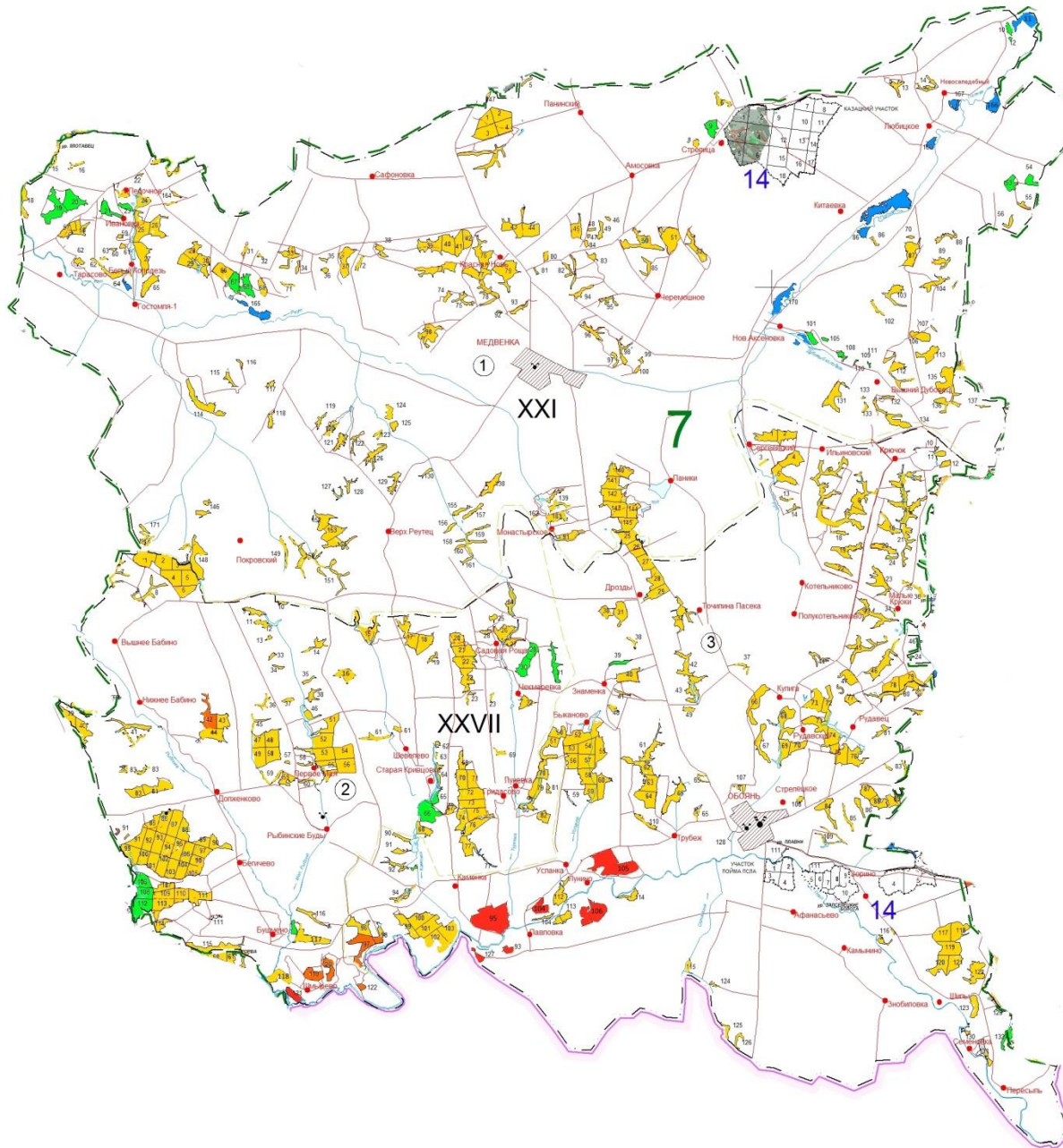
2. Карта-схема погибших и поврежденных лесов на территории Обоянского лесничества(Медвенского, Рыбино-Будского, Обоянского участковых лесничеств)

Условные обозначения

№ п/п	Условные знаки	Наименование мероприятий
1		Отдел по лесничеству Министерства природных ресурсов Курской области
2		Лесохозяйственные предприятия Министерства природных ресурсов Курской области
3		Границы лесничеств
4		Границы участковых лесничеств
5		Границы муниципальных образований Курской области
6		Лесные пожары
7		Повреждение насекомыми
8		Погодные условия и почвенно-климатические факторы
9		Болезни леса
10		Повреждение дикими животными
11		Антропогенные факторы
12		Непатогенные факторы

Масштаб 1:200 000

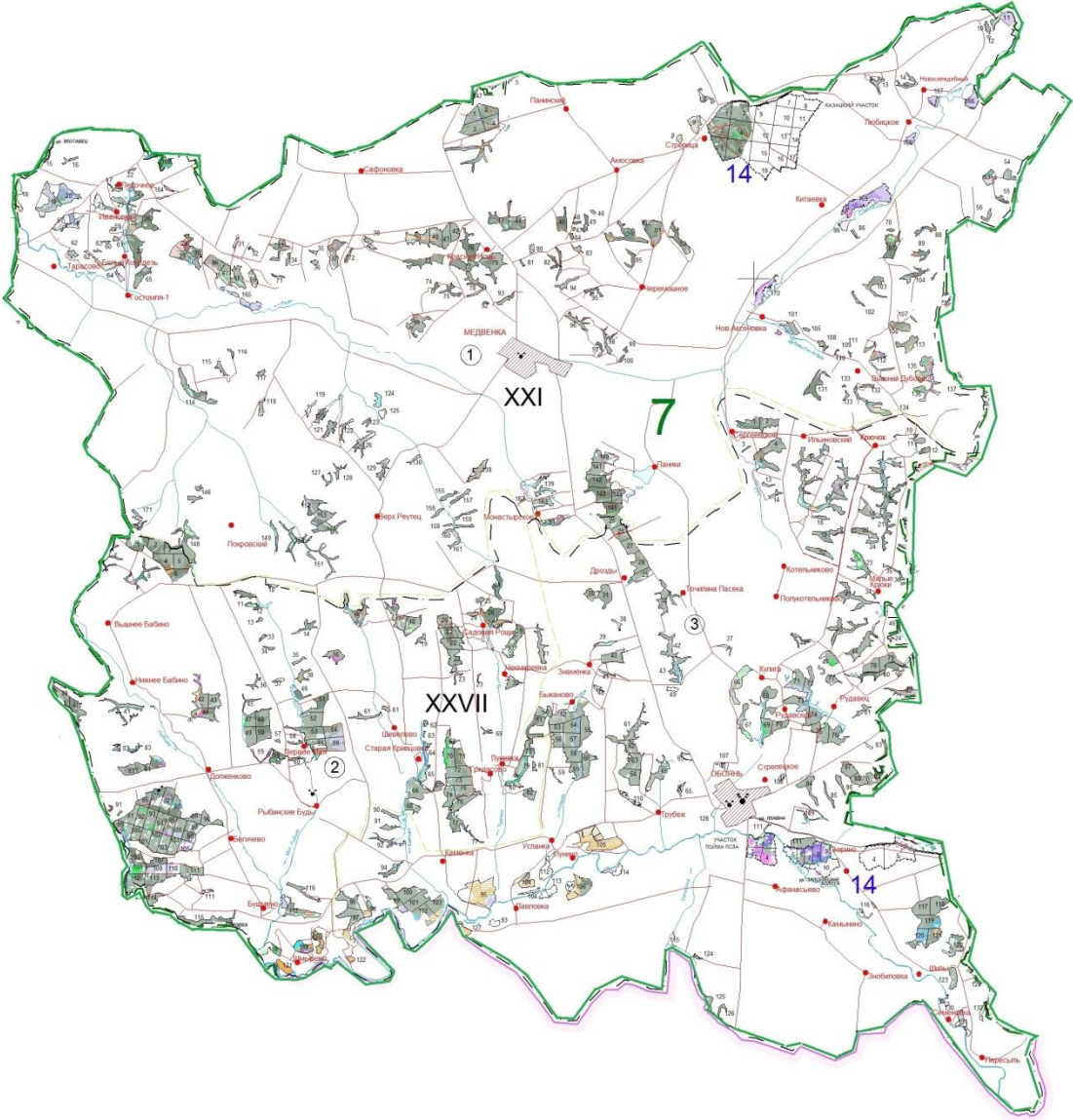
3. Карта-схема природной пожарной опасности лесов на территории Обоянского лесничества (Медвенского, Рыбино-Будского, Обоянского участковых лесничеств)



Условные обозначения

№ п/п	Условные знаки	Наименование мероприятий
1		Отдел по лесничеству Министерства природных ресурсов Курской области
2		Лесохозяйственные предприятия Министерства природных ресурсов Курской области
3		Границы лесничеств
4		Границы участковых лесничеств
5		Границы муниципальных образований Курской области
6		1 класс природной пожарной опасности
7		2 класс природной пожарной опасности
8		3 класс природной пожарной опасности
9		4 класс природной пожарной опасности
10		5 класс природной пожарной опасности

Масштаб 1:200 000



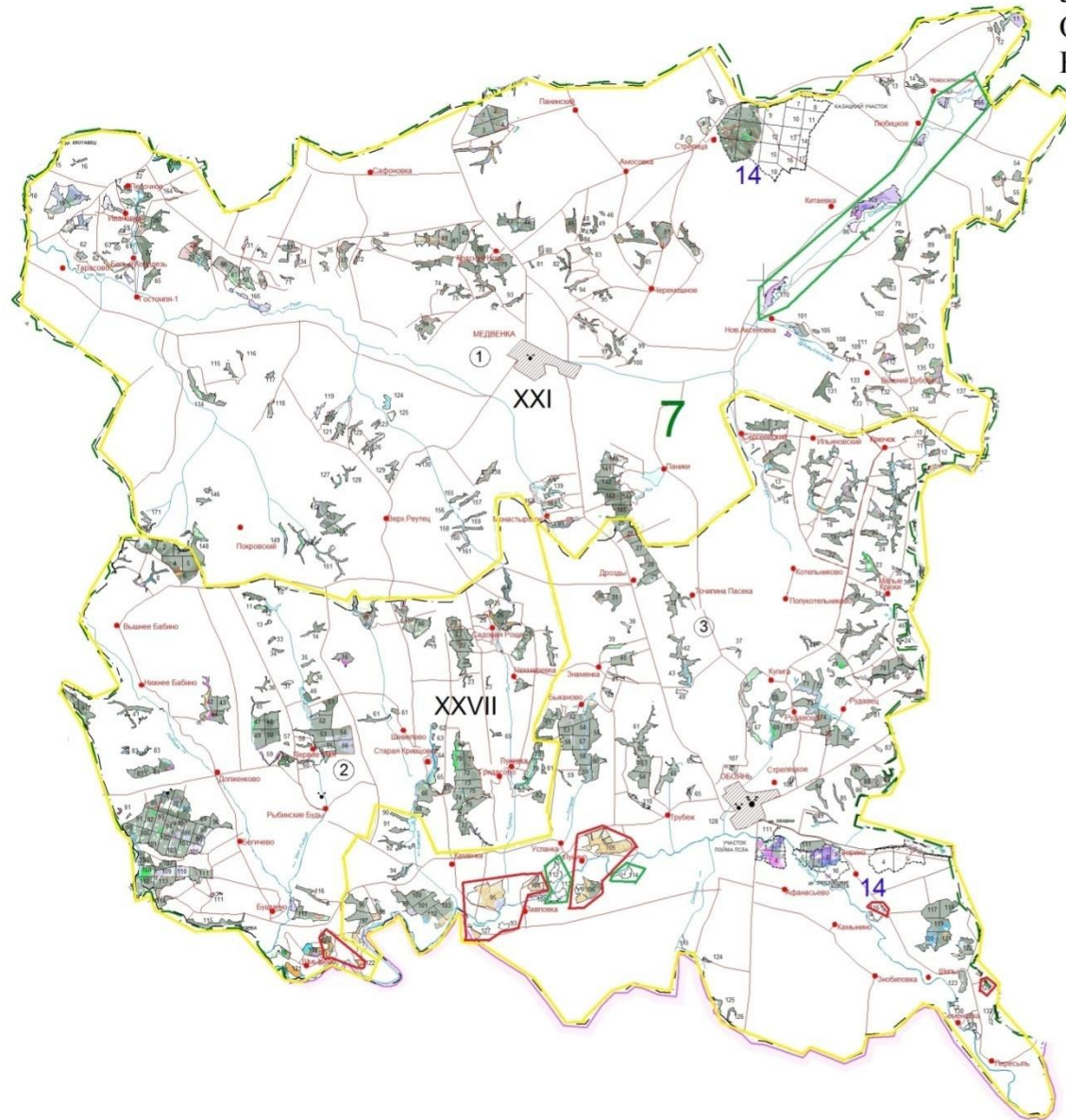
4.Карта-схема лесопожарного зонирования на территории Обоянского лесничества(Медвенского, Рыбино-Будского, Обоянского участковых лесничеств)

Условные обозначения

№ п/п	Условные знаки	Наименование мероприятий
1		Отдел по лесничеству Министерства природных ресурсов Курской области
2		Лесохозяйственные предприятия Министерства природных ресурсов Курской области
3		Границы лесничеств
4		Границы участковых лесничеств
5		Границы муниципальных образований Курской области
6		Зона наземного обнаружения и тушения лесных пожаров
Примечание: В соответствии с приказом Федерального агентства лесного хозяйства от 11.03.2024 № 117 «Об установлении лесопожарного зонирования земель лесного фонда» вся территория лесного фонда Курской области отнесена к зоне наземного обнаружения и тушения лесных пожаров (зона наземного мониторинга)		

Масштаб 1:200 000

5.Карта-схема лесопожарных рисков на территории
Обоянского лесничества(Медвенского, Рыбино-
Будского, Обоянского участковых лесничеств)

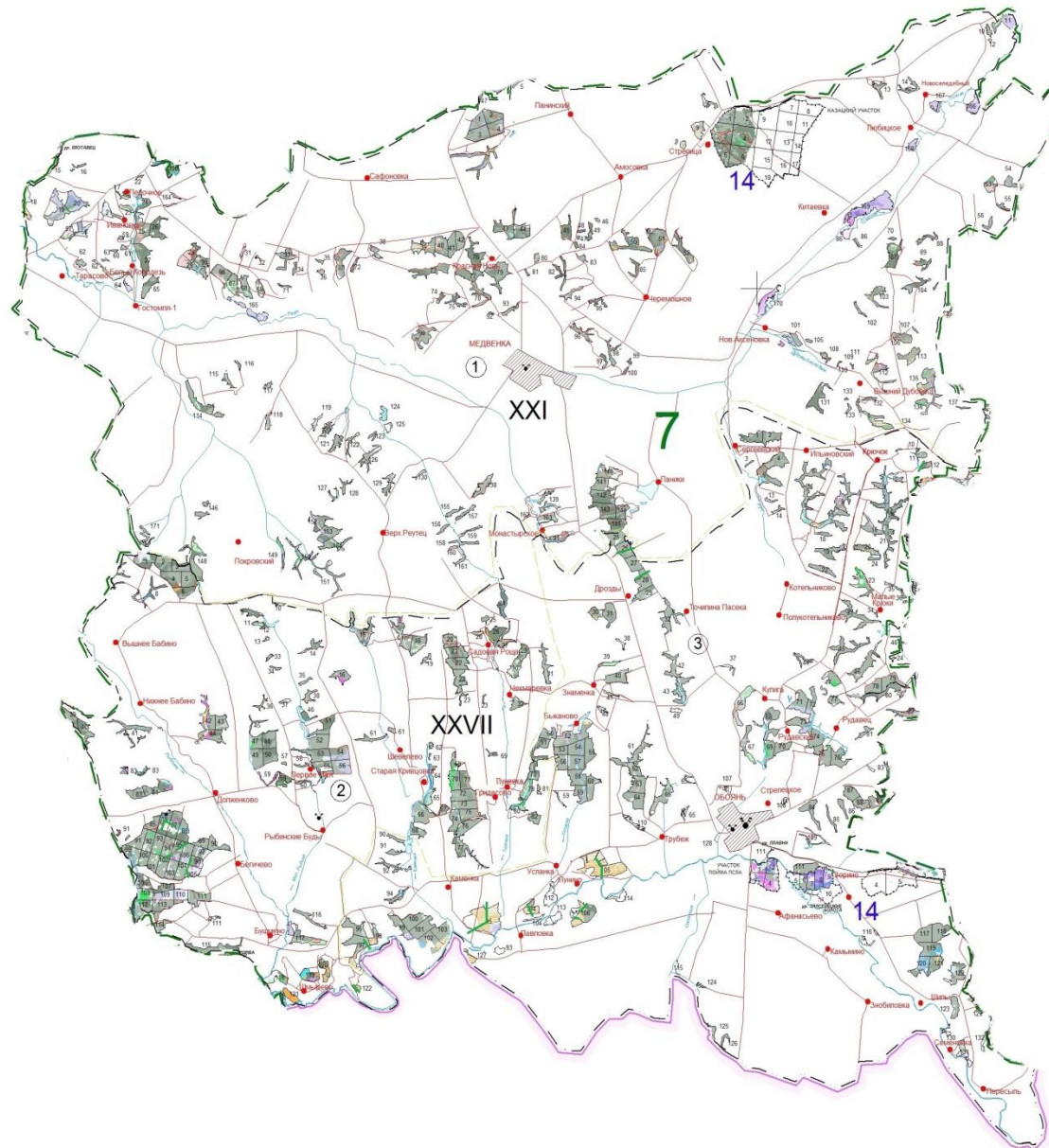


Условные обозначения

№ п/п	Условные знаки	Наименование мероприятий
1		Отдел по лесничеству Министерства природных ресурсов Курской области
2		Лесохозяйственные предприятия Министерства природных ресурсов Курской области
3		Границы лесничеств
4		Границы участковых лесничеств
5		Границы муниципальных образований Курской области
6		Высокий уровень лесопожарных рисков
7		Средний уровень лесопожарных рисков
8		Низкий уровень лесопожарных рисков

Масштаб 1:200 000

6. Карта-схема размещения лесных дорог на территории Обоянского лесничества (Медвенского, Рыбино-Будского, Обоянского участковых лесничеств)



Условные обозначения

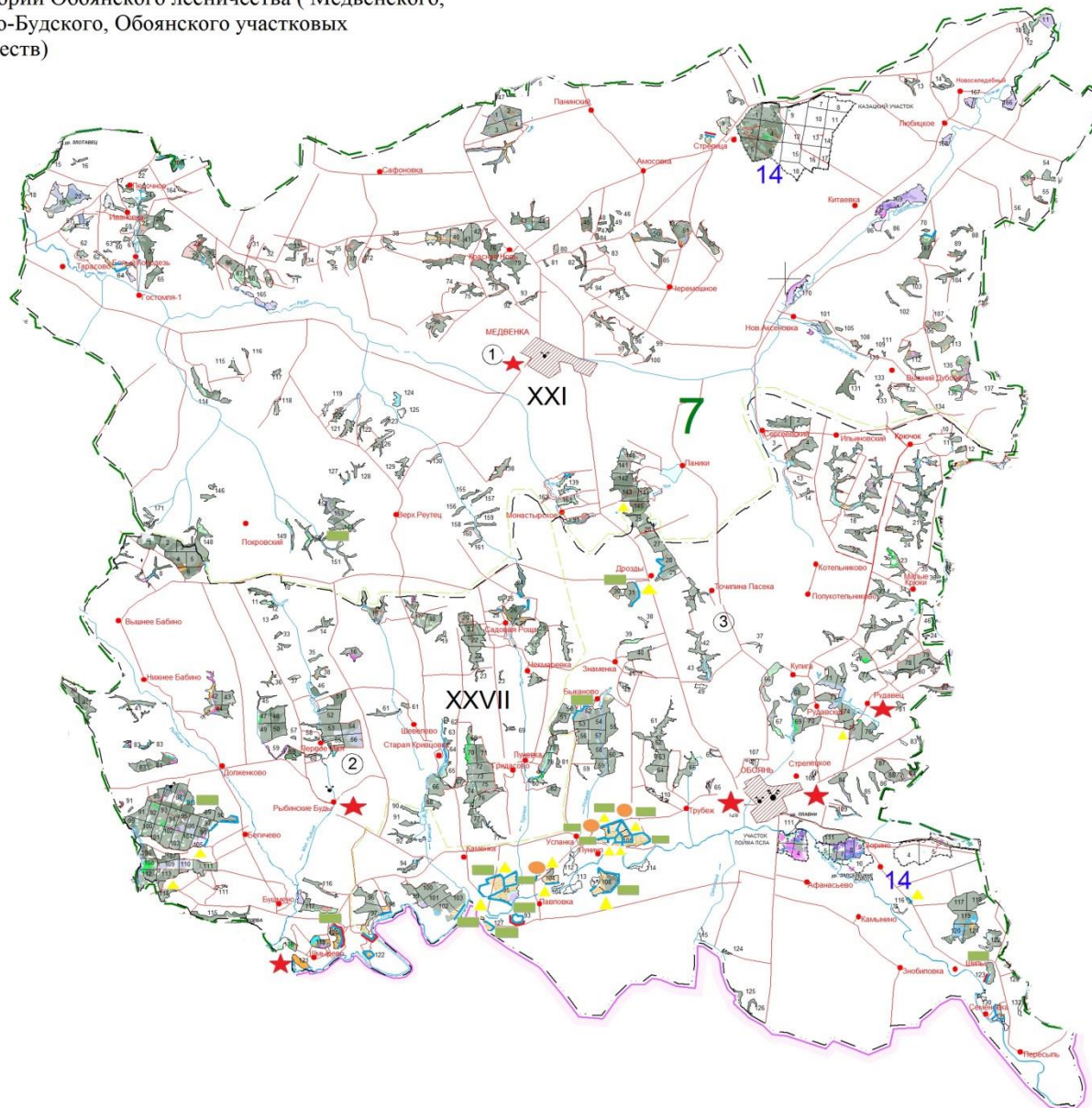
№ п/п	Условные знаки	Наименование мероприятий
1		Отдел по лесничеству Министерства природных ресурсов Курской области
2		Лесохозяйственные предприятия Министерства природных ресурсов Курской области
3		Границы лесничеств
4		Границы участковых лесничеств
5		Границы муниципальных образований Курской области
6		Лесная дорога

Примечание: мероприятия по строительству, реконструкции, эксплуатации лесных дорог не предусмотрены лесохозяйственными регламентами по лесничествам и Лесным планом Курской области

Масштаб 1:200 000

7.Карта-схема противопожарного обустройства на территории Обоянского лесничества (Медвенского, Рыбино-Будского, Обоянского участков лесничеств)

Масштаб 1:200 000



Условные обозначения

№ п/п	Условные знаки	Наименование мероприятий
1		Отдел по лесничеству Министерства природных ресурсов Курской области
2		Лесохозяйственные предприятия Министерства природных ресурсов Курской области
3		Границы лесничеств
4		Границы участков лесничеств
5		Границы муниципальных образований Курской области
6		Искусственные и естественные противопожарные барьеры, в том числе противопожарные разрывы, заслоны, минерализованные полосы, канавы, просеки и пожароустойчивые опушки, полосы, очищенные от пожароопасных сухой травяной растительности, валежа, хвороста, кустарниковой растительности
7		Пожарные наблюдательные пункты, включая вышки, мачты, павильоны и другие наблюдательные пункты
8		Пункты сосредоточения противопожарного инвентаря
9		Участки, предназначенные для проведения профилактического контролируемого противопожарного выжигания хвороста, лесной подстилки, сухой травы и других лесных горючих материалов
10		Зоны отдыха граждан, пребывающих в лесах, в том числе места для отдыха и курения в лесу, площадки для стоянок туристов, смотровые площадки и площадки для стоянки автотранспорта
11		Шлагбаумы, преграды, обеспечивающие ограничение пребывания граждан в лесах в целях обеспечения пожарной безопасности
12		Стенды и другие знаки, указатели, содержащие информацию о мерах пожарной безопасности в лесах